

*Акционерное общество
«Калужское землеустроительное и проектно-изыскательское
предприятие»*

АО «КАЛУГАЗЕМПРЕДПРИЯТИЕ»

**ПРОЕКТ
МЕЖЕВАНИЯ ТЕРРИТОРИИ
объекта «Газификация населенных пунктов
с. Богдановское, д.Меревское, д.Коврово,
н.п. Зверохозяйство Ферзиковского района»**

ОСНОВНАЯ ЧАСТЬ

Том 3

2020 г.

*Акционерное общество
«Калужское землеустроительное и проектно-изыскательское
предприятие»*

АО «КАЛУГАЗЕМПРЕДПРИЯТИЕ»

**ПРОЕКТ
МЕЖЕВАНИЯ ТЕРРИТОРИИ
объекта «Газификация населенных пунктов
с. Богдановское, д.Меревское, д.Коврово,
н.п. Зверохозяйство Ферзиковского района»**

ОСНОВНАЯ ЧАСТЬ

Том 3

Генеральный директор

С.Б. Подов

Главный инженер

О.С. Грицай

2020 г.

СОСТАВ ПРОЕКТА

Номер тома	Обозначение	Наименование
1	2	3
1	0137200001219005566-2019-ППТ	Проект планировки территории. Основная часть
2	0137200001219005566-2019-ППТ	Проект планировки территории. Материалы по обоснованию проекта планировки
3	0137200001219005566-2019-ПМТ	Проект межевания территории

						0137200001219005566-2019-ППТ			
Изм.	Кол.уч.	Лист	№ док.	Подпись	Дата	Состав проекта	Страниц	Лист	Листов
							ППТ	1	1
Ген. директор		Подков С.Б.					АО «Калужское предприятие»		
Гл. инженер		Грицай О.С.							
Нач. отдела		Игнатова Л.В.							

ПОЯСНИТЕЛЬНАЯ ЗАПИСКА

1. ИСХОДНО-РАЗРЕШИТЕЛЬНЫЕ ДОКУМЕНТЫ

1.1. ОСНОВАНИЕ ДЛЯ РАЗРАБОТКИ ПРОЕКТА.

Документация по планировке территории линейного объекта «Газификация населенных пунктов с.Богдановское, д.Меревское, д.Коврово, н.п. Зверохозяйство Ферзиковского района» разработана на основании муниципального контракта от 25.11.2019 №0137200001219005566 и технического задания, являющегося приложением к муниципальному контракту.

1.2. ИСХОДНЫЕ ДАННЫЕ И УСЛОВИЯ.

Разработка документации по планировке территории выполнена в соответствии со следующими исходными данными:

- Генеральным Планом сельского поселения «Деревня Бронцы», утвержденным решением Сельской Думы сельского поселения «Деревня Бронцы» от 28.03.2014 №37 (в редакции от 23.10.2017 №69) «Об утверждении Генерального плана сельского поселения «Деревня Бронцы»;
- Правилами землепользования и застройки муниципального образования сельское поселение «Деревня Бронцы», утвержденных решением Сельской Думы сельского поселения «Деревня Бронцы» от 01.02.2010 №2 (в редакции от 30.03.2018 №85);
- сведениями государственного кадастра недвижимости (кадастровые планы территории кадастровых кварталов).

1.3. НОРМАТИВНО-ПРАВОВАЯ ДОКУМЕНТАЦИЯ.

Разработка проекта планировки территории осуществлялась в соответствии с требованиями следующих нормативных документов:

- Градостроительного кодекса РФ от 29.12.2004 № 190-ФЗ;
- Земельного кодекса РФ от 25.10.2001 № 136-ФЗ;
- Федерального закона от 13.07.2015 № 218-ФЗ «О государственной регистрации недвижимости»;
- СП 42.13330.200. «Градостроительство. Планировка и застройка городских и сельских поселений». Актуализированная редакция СНиП 2.07.01-89*;
- Закона Калужской области от 04.10.2004 № 344-ОЗ «О градостроительной деятельности в Калужской области»;
- постановления Правительства РФ от 20.11.2000 № 878 «Об утверждении Правил охраны газораспределительных сетей».

Изм.	Коп.уч.	Лист	№ док.	Подпись	Дата	0137200001219005566-2019-ППТ	Лист 5
------	---------	------	--------	---------	------	------------------------------	-----------

2. **ОБОСНОВАНИЕ РАЗМЕЩЕНИЯ ЛИНЕЙНОГО ОБЪЕКТА**

2.1. **ХАРАКТЕРИСТИКА ТЕРРИТОРИИ ПРОЕКТИРОВАНИЯ.**

Территория проектирования газификации населенных пунктов расположена в Калужской области в муниципальном образовании Сельское поселение «Деревня Бронцы».

Газоснабжение населенных пунктов с.Богдановское, д.Меревское, д.Коврово, н.п. Зверохозяйство предусмотрено от существующего газопровода высокого давления. Точкой подключения является подземный стальной газопровод высокого давления Д159 мм в д.Бронцы Ферзиковского района.

Прокладка подземного газопровода высокого давления из полиэтиленовых труб предусматривается от точки подключения в юго-восточном направлении до н.п.Зверохозяйство. Прокладка уличных газопроводов предусмотрена по улицам с.Богдановское, д.Меревское, д.Коврово, н.п. Зверохозяйство с существующей застройкой.

На территории проектирования газопровода имеются надземные (ВЛ-10 кВ, ВЛ-0,4 кВ) и подземные (кабель связи, электрический кабель, газопровод, водопровод) инженерные коммуникации.

Общая протяженность запроектированного газопровода составляет 14126 м, в том числе протяженность газопровода высокого давления – 9706 кв.м., протяженность газопровода низкого давления – 4420 кв.м.

Согласно данным Генерального плана сельского поселения «Деревня Бронцы», утвержденного решением Сельской Думы сельского поселения «Деревня Бронцы» от 28.03.2014 №37 (в ред. от 23.10.2017 №69) «Об утверждении Генерального плана сельского поселения «Деревня Бронцы», территория планировки и межевания находится вне зоны особо охраняемых природных территорий федерального, регионального и местного значения. Объекты культурного наследия федерального, регионального и местного значения на территории планировки и межевания отсутствуют.

Прокладка уличных газопроводов предусмотрена по улицам с.Богдановское, д.Меревское, д.Коврово, н.п. Зверохозяйство с существующей застройкой. Перенос существующих сетей, снос строений в данном проекте не требуется.

						0137200001219005566-2019-ППТ	Лист
Изм	Коп уч	Лист	№ док	Подпись	Дата		6

2.2. СВЕДЕНИЯ О ТЕРРИТОРИИ, ПОДЛЕЖАЩЕЙ МЕЖЕВАНИЮ

Границы зоны планируемого размещения объекта совпадают с полосой отвода земельных участков для проектируемого объекта на период строительства.

На период строительства газопровода низкого давления определена территория для размещения строительных машин, отвалов грунта и т.п. Площадь территории принимается из расчета потребности места для разработки траншей, места отвала грунта и места для движения строительной-монтажной техники и движения рабочего персонала. В соответствии с проектной документацией ширина территории необходимой для размещения трассы газопровода высокого давления составляет 7-20 м, для размещения трассы газопровода низкого давления составляет 4-7 м.

Образование земельных участков для размещения линейного объекта «Газификация населенных пунктов с.Богдановское, д.Меревское, д.Коврово, н.п. Зверохозяйство Ферзиковского района» осуществляется из земель, находящихся в неразграниченной государственной собственности, собственности Российской Федерации (земли лесного фонда), муниципальной собственности и частично из земель, находящихся в собственности юридических лиц.

Общая площадь образуемых земельных участков и частей земельных участков составляет 101239 кв.м.

Земельные участки, подлежащие межеванию, расположены на землях населенных пунктов, землях сельскохозяйственного назначения и землях лесного фонда.

Вид разрешенного использования образуемых земельных участков указан в соответствии с проектом планировки территории и в соответствии с классификатором, утвержденным приказом Министерства экономического развития РФ от 01.09.2014 № 540 «Об утверждении классификатора видов разрешенного использования земельных участков».

Сведения о площади и виде разрешенного использования образуемых земельных участков представлены в таблице 1, сведения о площадях образуемых частей земельных участков представлены в таблице 2.

Изм.	Коп.уч.	Лист	№ док.	Подпись	Дата	0137200001219005535-2019-ППТ	Лист 7
------	---------	------	--------	---------	------	------------------------------	-----------

Таблица 1

Площади образуемых земельных участков, вид разрешенного использования образуемых земельных участков

Условный номер образуемого земельного участка	Кадастровый номер исходного земельного участка	Вид права	Местоположение образуемого земельного участка	Площадь образуемого земельного участка, кв. м	Категория земель образуемого земельного участка	Вид разрешенного использования образуемого земельного участка		Код*
						Вид разрешенного использования образуемого земельного участка в соответствии с проектом планировки территории	Вид разрешенного использования образуемого земельного участка в соответствии с классификатором*	
1	2	3	4	5	6	7	8	9
:3У1	-	неограниченная государственная собственность	Калужская обл., Ферзиковский район, д. Бронны	1665	земли населенных пунктов	для строительства объекта «Газификация населенных пунктов с. Богдановское, д. Меренское, д. Копрово, н.п. Заероховское Ферзиковского района»	Коммунальное обслуживание	3.1
:3У2(1)	-	неограниченная государственная собственность	Калужская обл., Ферзиковский район	370	земли сельскохозяйственного назначения	для строительства объекта «Газификация населенных пунктов с. Богдановское, д. Меренское, д. Копрово, н.п. Заероховское Ферзиковского района»	Коммунальное обслуживание	3.1
:3У2(2)				578				
:3У2(3)				4466				
:3У2(4)				4665				
:3У2(5)				29028				
:3У2(6)				493				
:3У2(7)				3032				
:3У2	Итого			42632				

Условный номер образуемого земельного участка	Кадастровый номер исходного земельного участка	Вид права	Местоположение образуемого земельного участка	Площадь образуемого земельного участка, кв. м	Категория земель образуемого земельного участка	Вид разрешенного использования образуемого земельного участка		Код*
						Вид разрешенного использования образуемого земельного участка и соответствии с проектом планировки территории	Вид разрешенного использования образуемого земельного участка и соответствии с классификатором*	
1	2	3	4	5	6	7	8	9
:3У3	-	неограниченная государственная собственность	Калужская обл., Ферзиковский район, с. Богдановское	449	земли населенных пунктов	для строительства объекта «Газификация населенных пунктов с. Богдановское, д. Меревское, д. Коврово, н.п. Зверохозяйство Ферзиковского района»	Коммунальное обслуживание	3.1
:3У4(1)	-	неограниченная государственная собственность	Калужская обл., Ферзиковский район, с. Богдановское	756	земли населенных пунктов	для строительства объекта «Газификация населенных пунктов с. Богдановское, д. Меревское, д. Коврово, н.п. Зверохозяйство Ферзиковского района»	Коммунальное обслуживание	3.1
:3У4(2)				3110				
:3У4	Итого			3866				
:3У5(1)	-	неограниченная государственная собственность	Калужская обл., Ферзиковский район, д. Меревское	137	земли населенных пунктов	для строительства объекта «Газификация населенных пунктов с. Богдановское, д. Меревское, д. Коврово, н.п. Зверохозяйство Ферзиковского района»	Коммунальное обслуживание	3.1
:3У5(2)				114				
:3У5(3)				378				
:3У5(4)				259				
:3У5(5)				267				
:3У5(6)				2565				
:3У5(7)				208				
:3У5	Итого			3928				

Условный номер образуемого земельного участка	Кадастровый номер исходного земельного участка	Вид права	Местоположение образуемого земельного участка	Площадь образуемого земельного участка, кв. м	Категория земель образуемого земельного участка	Вид разрешенного использования образуемого земельного участка		Код*
						Вид разрешенного использования образуемого земельного участка и соответствии с проектом планировки территории	Вид разрешенного использования образуемого земельного участка и соответствии с классификатором*	
1	2	3	4	5	6	7	8	9
:3У6(1)	-	неразграниченная государственная собственность	Калужская обл., Ферзиковский район, д.Коврово	2398	земли населенных пунктов	для строительства объекта «Газификация населенных пунктов с.Богдановское, д.Меревское, д.Коврово, н.п. Зверохозяйство Ферзиковского района»	Коммунальное обслуживание	3.1
:3У6(2)				82				
:3У6	Итого			2480				
:3У7(1)	-	неразграниченная государственная собственность	Калужская обл., Ферзиковский район, д.Коврово	199	земли населенных пунктов	для строительства объекта «Газификация населенных пунктов с.Богдановское, д.Меревское, д.Коврово, н.п. Зверохозяйство Ферзиковского района»	Коммунальное обслуживание	3.1
:3У7(2)				1021				
:3У7	Итого			1220				
:3У8(1)	-	собственность Российской Федерации	Калужская обл., Ферзиковский район	1280	земли лесного фонда	для строительства объекта «Газификация населенных пунктов с.Богдановское, д.Меревское, д.Коврово, н.п. Зверохозяйство Ферзиковского района»	Коммунальное обслуживание	3.1
:3У8(2)				3095				
:3У8(2)				3268				
:3У8	Итого			7643				

Условный номер образуемого земельного участка	Кадастровый номер исходного земельного участка	Вид права	Местоположение образуемого земельного участка	Площадь образуемого земельного участка, кв. м	Категория земель образуемого земельного участка	Вид разрешенного использования образуемого земельного участка		Код*
						Вид разрешенного использования образуемого земельного участка и соответствии с проектом планировки территории	Вид разрешенного использования образуемого земельного участка и соответствии с классификатором*	
1	2	3	4	5	6	7	8	9
:339(1)	-	неограниченная государственная собственность	Калужская обл., Ферзиковский район, н.п. Зверохозяйство	2325	земли населенных пунктов	для строительства объекта «Газификация населенных пунктов с.Богдановское, д.Меревское, д.Копрово, н.п. Зверохозяйство Ферзиковского района»	Коммунальное обслуживание	3.1
:339(2)				646				
:339(3)				167				
:339	Итого			3138				
	Всего			67021				

* В соответствии с приказом Министерства экономического развития РФ от 01.09.2014 № 540 «Об утверждении классификатора видов разрешенного использования земельных участков»

Таблица 2

Площади образуемых частей земельных участков

Условный номер образуемой части земельного участка	Кадастровый номер земельного участка	Вид права	Вид разрешенного использования земельного участка	Местоположение образуемой части земельного участка	Площадь образуемой части земельного участка, кв. м	Категория земель земельного участка	Характеристика образуемой части земельного участка																																																
1	2	3	4	5	6	7	8																																																
:905/чз1	40:22:000000:905	Муниципальное образование сельское поселение "Деревня Бронцы" муниципального района "Ферзиковский район" Калужской области	Для сельскохозяйственного производства	Калужская обл., Ферзиковский район, в районе д. Юрино, д. Бронцы, д. Степановское	376	земли сельскохозяйственного назначения	для строительства объекта «Газификация населенных пунктов с Богдановское, д. Меревское, д. Коврово, и.п. Зверохозяйство Ферзиковского района»																																																
:905/чз2					1571			Итого :905/чз1-чз2					1947			:417/чз1	40:22:111601:417	статус "Временный"	для строительства объекта «Газификация населенных пунктов д. Богдановское, д. Меревское, д. Коврово, и.п. Дугинское зверохозяйство Ферзиковского района Калужской области»	Калужская обл., Ферзиковский район, д. Бронцы	412	земли населенных пунктов	для строительства объекта «Газификация населенных пунктов с Богдановское, д. Меревское, д. Коврово, и.п. Зверохозяйство Ферзиковского района»	:417/чз2	22	:417/чз3	504	Итого :417/чз1-чз3					938			:398/чз1	40:22:113301:398	статус "Временный"	для строительства объекта «Газификация населенных пунктов д. Богдановское, д. Меревское, д. Коврово, и.п. Дугинское зверохозяйство Ферзиковского района Калужской области»	Калужская обл., Ферзиковский район, д. Коврово	3536	земли населенных пунктов	для строительства объекта «Газификация населенных пунктов с Богдановское, д. Меревское, д. Коврово, и.п. Зверохозяйство Ферзиковского района»	:398/чз2	1527	Итого :905/чз1-чз2					5063			:138/чз1	40:22:112301:138
Итого :905/чз1-чз2					1947																																																		
:417/чз1	40:22:111601:417	статус "Временный"	для строительства объекта «Газификация населенных пунктов д. Богдановское, д. Меревское, д. Коврово, и.п. Дугинское зверохозяйство Ферзиковского района Калужской области»	Калужская обл., Ферзиковский район, д. Бронцы	412	земли населенных пунктов	для строительства объекта «Газификация населенных пунктов с Богдановское, д. Меревское, д. Коврово, и.п. Зверохозяйство Ферзиковского района»																																																
:417/чз2					22																																																		
:417/чз3					504																																																		
Итого :417/чз1-чз3					938																																																		
:398/чз1	40:22:113301:398	статус "Временный"	для строительства объекта «Газификация населенных пунктов д. Богдановское, д. Меревское, д. Коврово, и.п. Дугинское зверохозяйство Ферзиковского района Калужской области»	Калужская обл., Ферзиковский район, д. Коврово	3536	земли населенных пунктов	для строительства объекта «Газификация населенных пунктов с Богдановское, д. Меревское, д. Коврово, и.п. Зверохозяйство Ферзиковского района»																																																
:398/чз2					1527																																																		
Итого :905/чз1-чз2					5063																																																		
:138/чз1	40:22:112301:138	Собственность ООО "Лифарс ГЕО"	Для сельскохозяйственного производства	Калужская обл., Ферзиковский район, с. Богдановское	26	земли сельскохозяйственного назначения	для строительства объекта «Газификация населенных пунктов с Богдановское, д. Меревское, д. Коврово, и.п. Зверохозяйство Ферзиковского района»																																																

Условный номер образуемой части земельного участка	Кадастровый номер земельного участка	Вид права	Вид разрешенного использования земельного участка	Местоположение образуемой части земельного участка	Площадь образуемой части земельного участка, кв. м	Категория земель земельного участка	Характеристики образуемой части земельного участка
1	2	3	4	5	6	7	8
:134/чпу1	40:22:112301:134	Собственность ООО "Лифарж ГЕО"	Для сельскохозяйственного производства	Калужская обл., Феринковский район, с.Богдановское	1452	земли сельскохозяйственного назначения	для строительства объекта «Газификация населенных пунктов с.Богдановское, д.Меренское, д.Коврово, и.п. Зверохольево Феринковского района»
:133/чпу1	40:22:112301:133	Собственность ООО "Лифарж ГЕО"	Для сельскохозяйственного производства	Калужская обл., Феринковский район, с.Богдановское	1988	земли сельскохозяйственного назначения	для строительства объекта «Газификация населенных пунктов с.Богдановское, д.Меренское, д.Коврово, и.п. Зверохольево Феринковского района»
:132/чпу1	40:22:112301:132	Собственность ООО "Лифарж ГЕО"	Для сельскохозяйственного производства	Калужская обл., Феринковский район, с.Богдановское	2103	земли сельскохозяйственного назначения	для строительства объекта «Газификация населенных пунктов с.Богдановское, д.Меренское, д.Коврово, и.п. Зверохольево Феринковского района»
:131/чпу1	40:22:112301:131	Собственность ООО "Лифарж ГЕО"	производственная деятельность (6.0), строительная промышленность (6.6)	Калужская обл., Феринковский район, с.Богдановское	510	Земли промышленности, энергетики, транспорта, связи, радиосвязи, телевидения, информатики, земли для обеспечения космической деятельности, земли обороны, безопасности и земли иного специального назначения	для строительства объекта «Газификация населенных пунктов с.Богдановское, д.Меренское, д.Коврово, и.п. Зверохольево Феринковского района»

Условный номер образуемой части земельного участка	Кадастровый номер земельного участка	Вид права	Вид разрешенного использования земельного участка	Местоположение образуемой части земельного участка	Площадь образуемой части земельного участка, кв. м	Категория земель земельного участка	Характеристики образуемой части земельного участка
1	2	3	4	5	6	7	8
:128/чпу1	40:22:112301:128	Собственность ООО "Лифарь ГЕО"	промышленная деятельность (6.0), строительная промышленность (6.6)	Калужская обл., Феринковский район, с.Богдановское	3267	Земли промышленности, энергетика, транспорта, связи, радиовещания, телевидения, информатики, земли для обеспечения космической деятельности, земли обороны, безопасности и земли иного специального назначения	для строительства объекта «Газификация населенных пунктов с.Богдановское, д.Меренское, д.Коврово, и.п. Звероловляево Феринковского района»
:124/чпу1	40:22:112301:124	Собственность ООО "Лифарь ГЕО"	Для сельскохозяйственного производства	Калужская обл., Феринковский район, с.Богдановское	122	земли сельскохозяйственного назначения	для строительства объекта «Газификация населенных пунктов с.Богдановское, д.Меренское, д.Коврово, и.п. Звероловляево Феринковского района»
:110/чпу1	40:22:112601:110	статус "Временный"	для строительства объекта «Газификация населенных пунктов д. Богдановское, д. Меренское, д. Коврово, и.п. Дулишино Звероловляево Феринковского района Калужской области»	Калужская обл., Феринковский район, с.Богдановское	1681	земли населенных пунктов	для строительства объекта «Газификация населенных пунктов с.Богдановское, д.Меренское, д.Коврово, и.п. Звероловляево Феринковского района»
:110/чпу2					63		
:110/чпу3					3371		
	Итого :110/чпу1-чпу3				5115		
:87/чпу1	40:22:112301:87	Сведения отсутствуют	для строительства объектов инфраструктуры цементного завода	Калужская обл., Феринковский район, с.Богдановское	45	земли сельскохозяйственного назначения	для строительства объекта «Газификация населенных пунктов с.Богдановское, д.Меренское, д.Коврово, и.п. Звероловляево Феринковского района»

Условный номер образуемой части земельного участка	Кадастровый номер земельного участка	Вид права	Вид разрешенного использования земельного участка	Местоположение образуемой части земельного участка	Площадь образуемой части земельного участка, кв. м	Категория земель земельного участка	Характеристики образуемой части земельного участка
1	2	3	4	5	6	7	8
:75/чз1	40:22:113001:75	статус "Временный"	для строительства объекта «Газификация населенных пунктов д. Богдановское, д. Меренское, д. Коврово, и.п. Дугинское звероловство Ферзиковского района Калужской области»	Калужская обл., Ферзиковский район, д. Меренское	2204	земли населенных пунктов	для строительства объекта «Газификация населенных пунктов с.Богдановское, д.Меренское, д.Коврово, и.п. Звероловство Ферзиковского района»
:75/чз2					393		
:75/чз3					5700		
	Итого :75/чз1-чз3				8297		
:59/чз1	40:22:114001:59	статус "Временный"	для строительства объекта «Газификация населенных пунктов д. Богдановское, д. Меренское, д. Коврово, и.п. Дугинское звероловство Ферзиковского района Калужской области»	Калужская обл., Ферзиковский район, и.п. Звероловство	129	земли населенных пунктов	для строительства объекта «Газификация населенных пунктов с.Богдановское, д.Меренское, д.Коврово, и.п. Звероловство Ферзиковского района»
:59/чз2					40		
:59/чз3					276		
	Итого :59/чз1-чз3				445		
:55/чз1	40:22:113401:55	ООО "Калужская Нива"	Для сельскохозяйственного производства.	Калужская обл., Ферзиковский район, д. Станиславское	2227	земли сельскохозяйственного назначения	для строительства объекта «Газификация населенных пунктов с.Богдановское, д.Меренское, д.Коврово, и.п. Звероловство Ферзиковского района»
:51/чз1	40:22:113401:51	статус "Временный"	трубопроводный транспорт	Калужская обл., Ферзиковский район, д.Коврово	124	земли населенных пунктов	для строительства объекта «Газификация населенных пунктов с.Богдановское, д.Меренское, д.Коврово, и.п. Звероловство Ферзиковского района»
:51/чз2					549		
	Итого :51/чз1-чз2				673		
	Всего				34218		

2.3. СВЕДЕНИЯ О ЛЕСНОМ УЧАСТКЕ

Согласно сведениям о лесном участке проектируемый лесной участок расположен: Калужская область, Ферзиковский район, ГКУ КО «Ферзиковское лесничество», Ферзиковское участковое лесничество, квартал 77 выделы 29, 31, 35, 36, квартал 78 выделы 23, 34, 35.

Целевое назначение лесов.

Леса на территории ГКУ КО «Ферзиковское лесничество» отнесены к эксплуатационным и защитным лесам.

Лесной участок, в котором расположен проектируемый лесной участок, относится к защитным лесам – ценные леса – нерестоохраняемые полосы лесов.

Количественные и качественные характеристики проектируемого лесного участка.

Количественные и качественные характеристики проектируемого лесного участка составляются на основании данных государственного лесного реестра ГКУ КО «Ферзиковское лесничество».

Виды разрешенного использования лесов

Лесохозяйственным регламентом ГКУ КО «Ферзиковское лесничество» в Ферзиковском участковом лесничестве на проектируемом лесном участке установлены следующие виды разрешенного использования лесов:

- заготовка древесины;
- заготовка живицы;
- заготовка и сбор недревесных лесных ресурсов, пищевых лесных ресурсов и сбор лекарственных растений;
- ведение сельского хозяйства (пчеловодство);
- осуществление научно-исследовательской деятельности и образовательной деятельности;
- осуществление рекреационной деятельности;
- создание лесных плантаций и их эксплуатация;
- выращивание лесных плодовых, ягодных, декоративных и лекарственных растений;
- выращивание посадочных материалов;
- выполнение работ по геологическому изучению недр, разработка месторождений полезных ископаемых;
- строительство, реконструкция и эксплуатация линейных объектов;
- осуществление религиозной деятельности.

Сведения о лесном участке

1. Местоположение, границы и площадь проектируемого участка.

Субъект Российской Федерации	Калужская область
Муниципальное образование	Ферзиковский район
Категория земель	Земли лесного фонда
Лесничество (лесопарк)	ГКУ КО «Ферзиковское лесничество»
Участковое лесничество, урочище (при наличии)	Ферзиковское участковое лесничество
квартал, лесотаксационный выдел/часть лесотаксационного выдела	квартал 77 выделы 29, 31, 34, 35, 36, квартал 78 выделы 23 34, 35
Целевое назначение лесов, категория защитных лесов	Защитные леса - ценные леса - нерестоохранные полосы лесов
Площадь проектируемого лесного участка, га*	0,7643

Местоположение и границы лесного участка указаны на схеме расположения проектируемого лесного участка.

2. Целевое назначение лесов

Леса на территории ГКУ КО «Ферзиковское лесничество» в соответствии со статьей 8 Федерального закона от 04.12.2006 № 201-ФЗ «О введении в действие Лесного кодекса Российской Федерации» отнесены к эксплуатационным и защитным лесам, что отражено в лесохозяйственном регламенте ГКУ КО «Ферзиковское лесничество».

Согласно указанным документам лесного планирования лесной участок, в котором расположен проектируемый лесной участок, относится к защитным лесам – ценные леса - нерестоохранные полосы лесов.

3. Количественные и качественные характеристики проектируемого лесного участка

Количественные и качественные характеристики проектируемого лесного участка указаны на основании данных государственного лесного реестра ГКУ КО «Ферзиковское лесничество»

Таблица 1. Распределение земель

Общая площадь, га	в том числе, га									
	лесные земли					нелесные земли				
	занятые лесными насаждения ми - всего	в том числе покрытые лесными культурами	лесные питомни ки, плантаци и	не занятые лесными насаждени ями	итого	дороги	просеки	болота	другие	итого
1	2	3	4	5	6	7	8	9	10	11
0,7643	0,4855	-	-	-	0,4855	-	-	-	0,2788	0,2788

Таблица 2. Характеристика насаждений проектируемого лесного участка

Участковое лесничество/ урочище (при наличии)	Номер квартала	Номер выдела	Состав насаждения или характеристика лесного участка при отсутствии насаждения	Площадь (га)/запас древесины при наличии (куб. м)		в том числе по группам возраста древостоя (га/куб. м)							
						Молодняки		Средневозрастные		Приспевающие		спелые и перестойные	
				га	Куб. м.	га	Куб. м.	га	Куб. м.	га	Куб. м.	га	Куб. м.
Ферзиковское участковое лесничество	77	29	10Б+С+ОС	0,1231	15	-	-			0,1231	15	-	-
	77	31	ПАСТБИЩЕ (ВЫГОН)	0,06	0	-	-	-	-	-	-	-	-
	77	34	5С2ДНЗБ+ОС	0,1215	8	-	-	-	-	0,1215	8	-	-
	77	35	5С5Б+ДН+ЛИП	0,07	11	-	-	0,07	11	-	-	-	-
	77	36	10ДН+Б+КЛ+С	0,06	20	-	-	-	-	0,06	20	-	-
	78	23	8ДН2Б+ОС+С+ЛИП	0,001	8	-	-	-	-	0,001	8	-	-
	78	34	8ИВ2ОЛЧ	0,1099	0	-	-	-	-	0,1099	0	-	-
	78	35	ПАСТБИЩЕ (ВЫГОН)	0,2188	0	-	-	-	-	-	-	-	-
				0,7643	62	-	-	0,07	11	0,4155	51	-	-

3. Количественные и качественные характеристики проектируемого лесного участка

Количественные и качественные характеристики проектируемого лесного участка указаны на основании данных государственного лесного реестра ГКУ КО «Ферзиковское лесничество»

Таблица 3. Средние таксационные показатели насаждений проектируемого лесного участка (по натурному обследованию)

Целевое назначение лесов	Хозяйство, преобладающая порода	Состав насаждений	Возраст	Бонитет	Полнота	Средний запас древесины (куб.м/га)		
						Средневозрастные	приспевающие	спелые и перестойные
1	2	3	4	5	6	7	8	9
защитные - нерестоохраняемые	мягколиственное, береза	5Б4С1Д +ЛП	64	1	0,4	-	85	-

Таблица 4. Виды и объемы использования лесов на проектируемом лесном участке

Целевое назначение лесов	Хозяйство (хвойное, твердолиственное, мягколиственное)	Площадь (га)	Единица измерения	Объемы использования лесов (изъятия лесных ресурсов)
1	2	3	4	5
Вид использования лесов – строительство, реконструкция и эксплуатация линейных объектов				
Цель предоставления – для строительства линейного объекта- трубопровода подземного «Газификация населенных пунктов с. Богдановское, д. Меревское, д. Коврово, н.п. Зверохозяйство Ферзиковского района»).				
Защитные – нерестоохраняемые полосы лесов	Мягколиственное	0,7643	га	-
Итого		0,7643	га	-

4. Виды разрешенного использования лесов на проектируемом лесном участке

Лесохозяйственным регламентом ГКУ КО «Ферзиковское лесничество» в Ферзиковском участковом лесничестве на проектируемом лесном участке установлены следующие виды разрешенного использования лесов:

- заготовка древесины;
- заготовка живицы;
- заготовка и сбор недревесных ресурсов, пищевых лесных ресурсов и сбор лекарственных растений;
- ведение сельского хозяйства (пчеловодство);

- осуществление научно-исследовательской и образовательной деятельности;
- осуществление рекреационной деятельности;
- создание лесных плантаций и их эксплуатация;
- выращивание лесных плодовых, ягодных, декоративных и лекарственных растений;
- выращивание посадочных материалов;
- выполнение работ по геологическому изучению недр, разработка месторождений полезных ископаемых;
- строительство, реконструкция и эксплуатация линейных объектов;
- осуществление религиозной деятельности.

5. Сведения об обременениях проектируемого лесного участка.

По данным государственного лесного реестра в Ферзиковском участковом лесничестве, на проектируемом лесном участке обременения отсутствуют.

6. Сведения об ограничениях использования лесов.

С учетом целевого назначения и правового режима лесов, установленного лесным законодательством Российской Федерации, лесохозяйственным регламентом ГКУ КО «Ферзиковское лесничество» предусмотрены следующие ограничения в использовании лесов:

- строительство и эксплуатация водохранилищ и иных искусственных водных объектов, а также гидротехнических сооружений и специализированных портов;
- переработка древесины и иных лесных ресурсов.

7. Сведения о наличии зданий, сооружений, объектов, связанных с созданием лесной инфраструктуры и объектов, не связанных с созданием лесной инфраструктуры на проектируемом лесном участке

Таблица 5

№ п/п	Участковое лесничество/урочище (при наличии)	Номер квартала	Номер выдела	Площадь объекта (га)	Наименование объекта
1	2	3	4	5	6
-	-	-	-	-	-

8. Сведения о наличии на проектируемом лесном участке особо защитных участков лесов, особо охраняемых природных территорий, зон с особыми условиями использования территорий

Согласно данным государственного лесного реестра на проектируемом лесном участке не имеются особо защитные участки лесов (ОЗУ), особо охраняемые природные территории (ООПТ), зоны с особыми условиями использования территорий.

Таблица 6

N п/п	Наименование участкового лесничества/урочища (при наличии)	Номер квартала	Номер выдела	Виды ОЗУ, наименование ООПТ, виды зон с особыми условиями использования территорий	Общая площадь, га
1	2	3	4	5	6
-	-	-	-	-	-

9. Проектирование вида использования лесов лесного участка

Согласно лесохозяйственному регламенту ГКУ КО «Ферзиковское лесничество» проектируемый участок, относится к зоне планируемого освоения лесов для строительства, реконструкции и эксплуатации линейных объектов.

Директор
ГКУ КО «Ферзиковское лесничество»



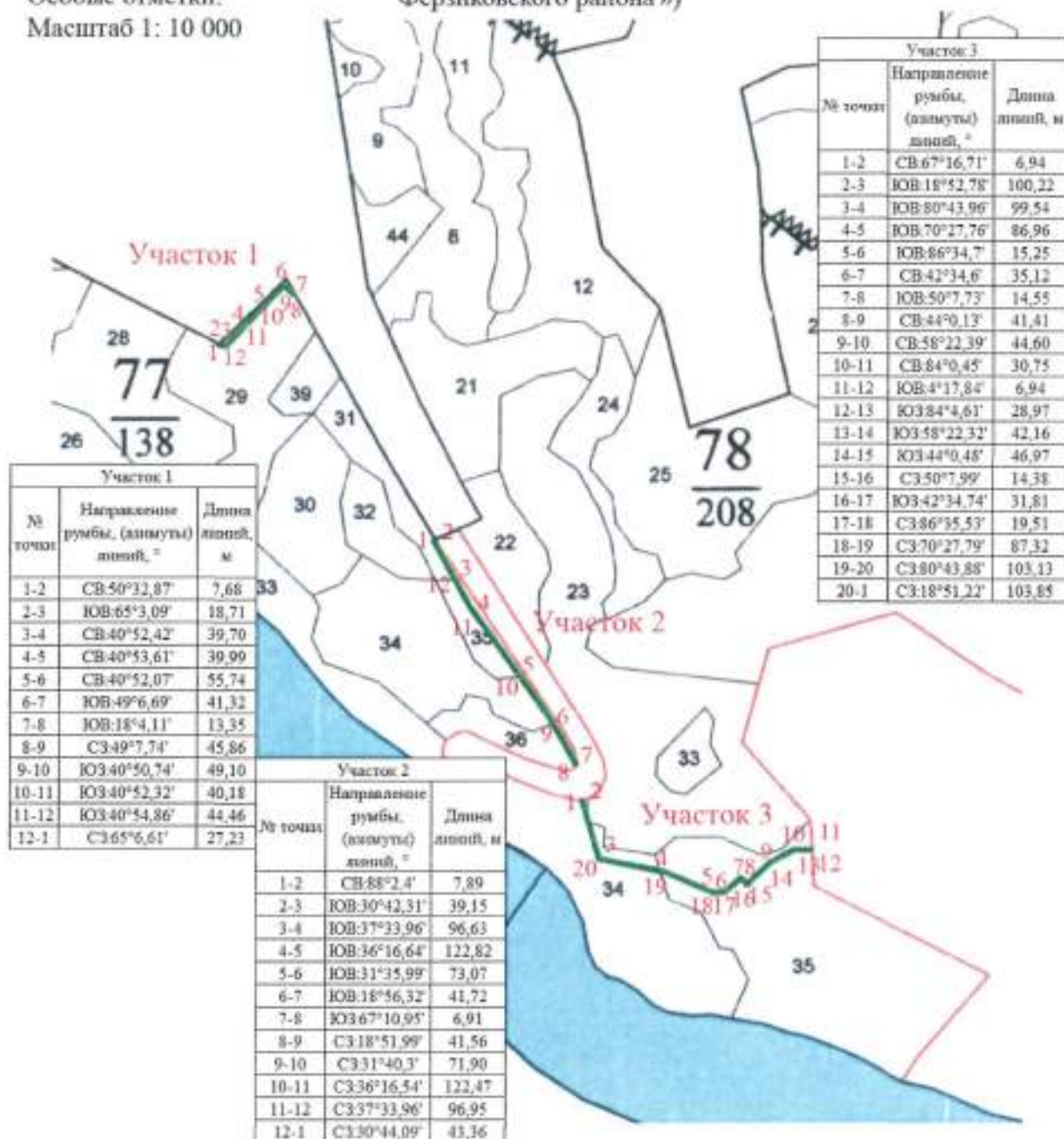
Федирко Н.А.

СХЕМА РАСПОЛОЖЕНИЯ ПРОЕКТИРУЕМОГО ЛЕСНОГО УЧАСТКА

Субъект Российской Федерации Калужская область
 Муниципальное образование МР «Ферзиковский район»
 Категория земель земли лесного фонда
 Лесничество (лесопарк) Ферзиковское
 Участковое лесничество Ферзиковское

Вид использования лесов Строительство, реконструкция и эксплуатация линейного объекта
 Цель предоставления лесного участка Строительство линейного объекта - трубопровод подземный («Газификация населенных пунктов с. Богдановское, д. Меревское, д. Коврово, н.п. Зверохоззайство Ферзиковского района»)

Особые отметки:
 Масштаб 1: 10 000



3. Каталог координат поворотных точек границ образуемых земельных участков и частей земельных участков

ЗУ1				
15	425745.57	1334830.03	7.56	112°58.18'
16	425742.62	1334836.99	22.62	22°58.94'
17	425763.44	1334845.62	48.52	40°18.63'
18	425800.44	1334877.21	15.96	37°37.01'
19	425813.08	1334886.95	93.61	40°7.24'
20	425884.66	1334947.27	34.96	52°57.78'
21	425905.72	1334975.18	52.2	99°39.65'
804	425896.96	1335026.64	2.91	117°37.26'
711	425895.61	1335029.22	47.74	278°4.75'
712	425902.32	1334981.95	37.53	232°38.67'
713	425879.55	1334952.12	93.68	220°36.36'
714	425808.43	1334891.15	14.63	214°42.01'
715	425796.4	1334882.82	23.52	221°4.14'
716	425778.67	1334867.37	24.44	219°36.27'
717	425759.84	1334851.79	28.53	203°0.37'
718	425733.58	1334840.64	24.61	292°58.89'
719	425743.19	1334817.98	4.08	45°5.96'
802	425746.07	1334820.87	8.49	109°23.71'
803	425743.25	1334828.88	2.59	26°22.03'
15	425745.57	1334830.03		
ЗУ2(1)				
33	425780.88	1335655.14	54.31	112°57.79'
34	425759.69	1335705.15	9.36	245°39.14'
696	425755.83	1335696.62	47.52	293°3.46'
697	425774.44	1335652.9	6.42	282°57.27'
698	425775.88	1335646.64	9.86	59°32.07'
33	425780.88	1335655.14		
ЗУ2(2)				
87	424919.78	1336582.8	9.54	174°6.25'
88	424910.29	1336583.78	14.6	187°38.17'
89	424895.82	1336581.84	77.79	186°35.98'
90	424818.55	1336572.9	1.12	275°39.57'
91	424818.66	1336571.79	35.85	357°19.8'
641	424854.47	1336570.12	56.23	6°42.63'
642	424910.31	1336578.69	5.87	8°37.64'
643	424916.11	1336577.57	6.39	54°56.51'
87	424919.78	1336582.8		
ЗУ2(3)				
111	424519.71	1336927.96	4.05	21°26.02'
112	424523.48	1336929.44	7.29	79°5.44'
113	424524.86	1336936.6	7.27	70°49.07'
114	424527.25	1336943.47	30.95	67°17.25'
115	424539.2	1336972.02	49.95	67°21.06'
116	424558.44	1337018.13	5.48	336°6.07'
117	424563.45	1337015.91	149.33	66°27.08'
118	424623.11	1337152.8	36.01	60°49.77'
119	424640.66	1337184.24	286.15	65°45.5'
120	424758.15	1337445.16	26.12	65°17.35'
121	424769.07	1337468.89	27.78	68°4.79'
122	424779.44	1337494.66	14.31	44°17.52'
123	424789.68	1337504.65	6.97	132°12.44'
494	424785	1337509.81	16.05	224°29.71'
495	424773.55	1337498.56	29.83	247°40.45'
496	424762.22	1337470.97	25.56	245°22.79'

497	424751.57	1337447.73	285.48	245°47.39'
498	424634.5	1337187.36	36.06	240°49.59'
499	424616.92	1337155.87	142.67	246°22.36'
500	424559.74	1337025.16	5.49	155°40.62'
501	424554.74	1337027.42	57.22	247°26.51'
502	424532.79	1336974.58	31.27	247°6.99'
503	424520.63	1336945.77	7.78	250°51.98'
504	424518.08	1336938.42	1.23	259°14.25'
505	424517.85	1336937.21	3.75	27°19.03'
809	424521.18	1336938.93	11.07	262°22.06'
111	424519.71	1336927.96		
3Y2(4)				
130	424587.71	1337795.82	6.98	135°52.24'
131	424582.7	1337800.68	22.52	166°38.93'
132	424560.79	1337805.88	3.23	152°43.25'
133	424557.92	1337807.36	34.76	136°2.24'
134	424532.9	1337831.49	2.75	226°1.86'
135	424530.99	1337829.51	377.2	133°50.07'
136	424269.75	1338101.6	11.03	125°28.64'
137	424263.35	1338110.58	19.45	134°37.5'
138	424249.69	1338124.42	6.01	214°21.08'
139	424244.73	1338121.03	28	135°47.76'
140	424224.66	1338140.55	13.03	134°39.48'
141	424215.5	1338149.82	127.96	141°58.59'
142	424114.7	1338228.64	10.83	141°58.59'
143	424106.17	1338235.31	9.63	138°21.99'
144	424098.97	1338241.71	2.31	237°45.45'
810	424097.74	1338239.76	4.68	237°44.11'
473	424095.24	1338235.8	8.71	318°21'
474	424101.75	1338230.01	11.1	321°57.18'
475	424110.49	1338223.17	127.46	321°58.7'
476	424210.9	1338144.66	12.66	314°38.89'
477	424219.8	1338135.65	33.77	315°47.5'
478	424244.01	1338112.1	5.8	33°57.84'
479	424248.82	1338115.34	13.03	314°39.48'
480	424257.98	1338108.07	10.96	305°54.5'
481	424264.41	1338097.19	384.49	313°49.25'
482	424530.63	1337819.78	3.01	41°54.14'
483	424532.87	1337821.79	29.06	316°14.45'
484	424553.86	1337801.69	5.08	332°40.67'
485	424558.37	1337799.36	21.46	346°39.79'
486	424579.25	1337794.41	5.24	315°32.47'
487	424582.99	1337790.74	6.93	47°6.23'
130	424587.71	1337795.82		
3Y2(5)				
210	423623.29	1338468.01	70.54	130°31.27'
211	423577.46	1338521.63	38.83	220°31.76'
212	423547.95	1338496.4	91.58	212°14.25'
213	423470.49	1338447.55	331.05	222°5.24'
214	423224.81	1338225.66	6.53	127°58.5'
215	423220.79	1338230.81	9.5	222°5.98'
216	423213.74	1338224.44	11.69	132°23.94'
217	423205.86	1338233.07	32.26	149°52.44'
218	423177.96	1338249.26	127.76	181°23.69'
219	423050.24	1338246.15	63.36	152°25.43'
220	422994.08	1338275.48	85.52	128°46.62'
221	422940.52	1338342.15	70.28	115°37.68'
222	422910.12	1338405.52	48.11	89°32.13'
223	422910.51	1338453.63	162.83	143°58.91'
224	422778.86	1338549.46	48.63	74°39.98'
225	422791.72	1338596.36	45.35	66°38.43'

226	422809.7	1338637.99	62.06	120°0.15'
227	422778.67	1338691.73	178.73	124°20.08'
228	422677.86	1338839.32	83.14	113°35.75'
229	422644.58	1338915.51	86.24	155°59.46'
230	422565.8	1338950.6	40.83	139°48.49'
231	422534.61	1338976.95	30.86	151°1.59'
232	422507.61	1338991.9	39.13	134°2.22'
233	422480.41	1339020.03	19.05	133°14.08'
234	422467.36	1339033.91	24.17	115°29.02'
235	422456.96	1339055.73	78.58	115°4.48'
236	422423.66	1339126.9	7.39	230°22.99'
365	422418.95	1339121.21	75.44	294°54.43'
366	422450.72	1339052.79	25.29	295°28.85'
367	422461.6	1339029.96	20.11	313°14.83'
368	422475.38	1339015.31	6.55	223°16.08'
369	422470.61	1339010.82	39.84	313°14.42'
370	422497.9	1338981.8	74.85	319°48.08'
371	422555.07	1338933.49	81.33	335°59.46'
372	422629.36	1338900.4	77.27	293°35.34'
373	422660.28	1338829.59	179.86	304°20.16'
374	422761.73	1338661.07	51.23	299°47.86'
375	422787.19	1338636.61	37.15	247°0.6'
376	422772.68	1338602.41	63.25	254°37.54'
377	422755.91	1338541.42	166.36	323°54.47'
378	422890.34	1338443.42	42.37	269°38.9'
379	422890.08	1338401.05	77.23	295°37.56'
380	422923.46	1338331.42	92.01	308°46.77'
381	422981.11	1338259.69	72.71	332°25.41'
382	423045.56	1338226.03	127.29	1°23.73'
383	423172.81	1338229.13	23.53	329°52.29'
384	423193.16	1338217.32	28.5	312°23.88'
385	423212.38	1338196.27	27.96	42°5.17'
386	423233.13	1338215.01	6.49	128°3.19'
387	423229.13	1338220.12	330.97	42°6.3'
388	423474.68	1338442.03	91.47	32°14.46'
389	423552.05	1338490.83	32.42	40°32.05'
390	423576.69	1338511.9	61.93	310°31.62'
391	423616.93	1338464.83	7.11	26°33.9'
210	423623.29	1338468.01		
3Y2(6)				
265	421663.09	1340101.57	11.01	83°57.17'
266	421664.25	1340112.52	35.95	80°22.51'
267	421670.26	1340147.96	17.51	84°9.94'
268	421672.04	1340165.38	6.91	85°21.2'
332	421672.6	1340172.27	6.75	174°13.31'
333	421665.88	1340172.95	24.19	264°9.73'
334	421663.42	1340148.89	35.94	260°22.35'
335	421657.41	1340113.46	11.44	264°1.82'
336	421656.22	1340102.08	6.89	355°45.26'
265	421663.09	1340101.57		
3Y2(7)				
239	422504.17	1339247.54	29.76	130°53.12'
240	422484.69	1339270.04	22.42	147°54.31'
241	422465.7	1339281.95	25.49	147°28.94'
242	422444.21	1339295.65	27.99	147°26.74'
243	422420.62	1339310.71	162.88	148°23.95'
244	422281.89	1339396.06	75.47	148°1.32'
245	422217.87	1339436.03	19.3	147°21.35'
246	422201.62	1339446.44	27.81	149°9.38'
247	422177.74	1339460.7	26.96	147°54.81'
248	422154.9	1339475.02	13.28	147°46.23'
249	422143.67	1339482.1	21.05	149°5.82'

250	422125.61	1339492.91	6.93	243°52.73'
351	422122.56	1339486.69	20.39	329°6.51'
352	422140.06	1339476.22	13.2	327°46.71'
353	422151.23	1339469.18	27.04	327°53.48'
354	422174.13	1339454.81	27.79	329°10.24'
355	422197.99	1339440.57	19.23	327°21.58'
356	422214.18	1339430.2	75.54	326°1.61'
357	422278.26	1339390.2	162.85	328°23.8'
358	422416.96	1339304.86	27.92	327°25.87'
359	422440.49	1339289.63	25.53	327°29.56'
360	422462.02	1339276.11	21.4	327°55.76'
361	422480.15	1339264.75	5.65	311°3.14'
362	422483.86	1339260.49	24.09	327°28.66'
239	422504.17	1339247.54		
3Y3				
737	425249.08	1336441.04	10.89	183°37.93'
738	425238.21	1336440.35	1.85	270°0'
739	425238.21	1336438.5	1.22	166°18.25'
740	425237.02	1336438.79	1.03	138°55.09'
741	425236.24	1336439.47	1.37	110°33.36'
742	425235.76	1336440.75	1.15	82°59.92'
743	425235.9	1336441.89	0.93	111°20.75'
744	425235.56	1336442.76	0.95	167°16.54'
745	425234.63	1336442.97	0.97	224°34.91'
746	425233.94	1336442.29	3	251°19.4'
747	425232.98	1336439.45	6.01	245°23.89'
748	425230.48	1336433.99	6	237°31.73'
749	425227.26	1336428.93	6	229°27.65'
750	425223.36	1336424.37	6.01	221°37.54'
751	425218.87	1336420.36	0.96	246°5.88'
752	425218.48	1336419.5	0.95	303°51.43'
753	425219.01	1336418.71	0.88	358°2.85'
754	425219.89	1336418.68	3.18	24°18.59'
755	425222.79	1336419.99	3.09	12°43.81'
756	425225.8	1336420.67	13.21	3°33.61'
757	425238.98	1336421.49	1.12	273°34.58'
758	425239.05	1336420.37	12	3°40.65'
759	425251.03	1336421.14	20	95°35.79'
737	425249.08	1336441.04		
3Y4(1)				
76	425269.35	1336520.33	31.31	103°23.3'
77	425262.1	1336550.79	30.03	116°33.9'
78	425248.67	1336577.65	23.8	136°33.99'
79	425231.39	1336594.01	26.92	146°5.14'
80	425209.05	1336609.03	6.92	236°29.62'
81	425205.23	1336603.26	6.85	326°4.67'
795	425210.91	1336599.44	19.45	326°7.81'
796	425227.06	1336588.6	22.01	316°33.9'
797	425243.04	1336573.47	28.01	296°35.55'
798	425255.58	1336548.42	30.73	283°22.57'
799	425262.69	1336518.52	6.9	15°12.25'
76	425269.35	1336520.33		
3Y4(2)				
82	425189.02	1336579.24	154.81	171°59.89'
83	425035.72	1336600.79	37.2	225°35.29'
84	425009.69	1336574.22	16.64	180°35.12'
85	424993.05	1336574.05	62.08	173°1.43'
86	424931.43	1336581.59	11.71	174°4.22'
87	424919.78	1336582.8	6.39	234°56.51'
643	424916.11	1336577.57	34.37	267°55.95'
644	424914.87	1336543.22	90.5	267°50.82'

645	424911.47	1336452.78	23.54	206°28.02'
646	424890.4	1336442.29	6.96	296°53.77'
786	424893.55	1336436.08	27.58	26°37.25'
787	424918.21	1336448.44	94.37	87°50.64'
788	424921.76	1336542.74	31.58	84°5.56'
789	424925.01	1336574.15	68.07	354°5.86'
790	424992.72	1336567.15	19.9	0°34.55'
791	425012.62	1336567.35	36.57	45°35.89'
792	425038.21	1336593.48	155.64	351°59.57'
793	425192.33	1336571.8	4.34	56°44.96'
794	425194.71	1336575.43	6.85	146°11.63'
82	425189.02	1336579.24		
3Y5(1)				
91	424818.66	1336571.79	9.44	276°4.73'
92	424819.66	1336562.4	7.31	4°14.18'
639	424826.95	1336562.94	3.49	96°5.18'
640	424826.58	1336566.41	28.14	7°34.63'
641	424854.47	1336570.12	35.85	177°19.8'
91	424818.66	1336571.79		
3Y5(2)				
517	424447.08	1336577.82	22.97	173°49.67'
518	424424.24	1336580.29	12.83	265°2.16'
519	424423.13	1336567.51	6.96	359°50.12'
622	424430.09	1336567.49	5.35	85°29.67'
623	424430.51	1336572.82	2.95	356°18.14'
624	424433.45	1336572.63	5.23	89°27.14'
805	424433.5	1336577.86	13.58	359°49.87'
517	424447.08	1336577.82		
3Y5(3)				
523	424364.99	1336569.55	6.4	90°21.49'
524	424364.95	1336575.95	36.22	178°2.29'
525	424328.75	1336577.19	20.01	174°15.83'
526	424308.84	1336579.19	7.66	264°13.79'
527	424308.07	1336571.57	6.92	357°20.91'
614	424314.98	1336571.25	9.75	357°21.26'
615	424324.72	1336570.8	33.4	358°16.01'
616	424358.1	1336569.79	6.89	358°0.3'
523	424364.99	1336569.55		
3Y5(4)				
608	424209.92	1336574.09	51.78	352°49.29'
609	424261.29	1336567.62	32.02	353°47.77'
610	424293.12	1336564.16	1.49	264°58.81'
611	424292.99	1336562.68	21.02	354°9.39'
612	424313.9	1336560.54	5.27	84°13.47'
613	424314.43	1336565.78	27.72	177°18.72'
806	424286.74	1336567.08	35.28	172°47.18'
807	424251.74	1336571.51	41.9	176°28.18'
608	424209.92	1336574.09		
3Y5(5)				
567	423811.91	1336481.97	45.06	138°41.88'
568	423778.06	1336511.71	6	228°51'
569	423774.11	1336507.19	45.61	318°59.46'
570	423808.53	1336477.26	5.8	54°20.16'
567	423811.91	1336481.97		
3Y5(6)				
103	424464.51	1336576.45	24.31	83°54.43'
104	424467.09	1336600.62	18.34	98°50.76'
105	424464.27	1336618.74	54.07	83°36.43'
106	424470.29	1336672.47	69.42	78°2.17'

107	424484.68	1336740.38	142.56	81°59.76'
108	424504.53	1336861.55	32.83	77°59.51'
109	424511.36	1336913.66	10.33	104°44.95'
110	424508.73	1336923.65	11.8	21°25.9'
111	424519.71	1336927.96	11.07	82°22.06'
809	424521.18	1336938.93	3.75	207°19.03'
505	424517.85	1336937.21	2.71	259°8.79'
506	424517.34	1336934.55	13.25	201°36.52'
507	424505.02	1336929.67	5.15	214°38.76'
508	424500.78	1336926.74	13.7	264°45.38'
509	424504.27	1336913.49	31.43	257°59.36'
510	424497.73	1336882.75	142.56	261°59.76'
511	424477.88	1336741.58	69.52	256°2.22'
512	424463.47	1336673.57	55.32	263°36.43'
513	424457.31	1336618.59	18.35	278°50.47'
514	424460.13	1336600.46	23.6	263°49.24'
515	424457.59	1336577	6.94	355°27.34'
103	424464.51	1336576.45		
3Y5(7)				
553	424033.38	1336332.02	5.84	64°31.95'
554	424035.89	1336337.29	14.75	155°59.41'
555	424022.42	1336343.29	16.86	177°47.45'
556	424005.57	1336343.94	6.82	177°43.77'
557	423998.78	1336344.21	3.37	256°57.26'
558	423998	1336340.93	1.67	256°52.63'
559	423997.62	1336339.3	23	356°3.7'
808	424020.57	1336337.72	14.02	336°0.76'
553	424033.38	1336332.02		
3Y6(1)				
144	424098.97	1338241.71	88.72	138°20.41'
145	424032.69	1338300.68	16.74	138°20.45'
146	424020.18	1338311.81	2.3	145°49.53'
147	424018.28	1338313.1	59.49	143°48.37'
148	423970.27	1338348.23	26.23	143°33.5'
149	423949.17	1338363.81	2.98	51°49.27'
150	423951.01	1338366.15	25.43	321°51.02'
151	423971.01	1338350.44	73.75	326°40.32'
152	424032.63	1338309.92	5.01	56°18.6'
153	424035.41	1338314.09	17.96	140°38.87'
154	424021.52	1338325.48	18.9	146°39.28'
155	424005.73	1338335.87	13.66	146°42.32'
156	423994.31	1338343.37	2.01	231°4.35'
157	423993.05	1338341.81	14.29	139°54.72'
158	423982.12	1338351.01	8.69	144°33.26'
159	423975.04	1338356.05	32.03	141°50.75'
160	423949.85	1338375.84	9.71	231°51.36'
161	423943.85	1338368.2	3.5	147°21.19'
162	423940.9	1338370.09	49.62	143°29.42'
163	423901.02	1338399.61	8.17	141°12.53'
164	423894.65	1338404.73	2.8	141°14.65'
165	423892.47	1338406.48	1.17	231°15.81'
166	423891.74	1338405.57	6.51	141°25.36'
167	423886.65	1338409.63	1.44	223°18.92'
168	423885.6	1338408.64	9.22	141°57.69'
169	423878.34	1338414.32	1.07	167°31.77'
170	423877.3	1338414.55	18.76	319°40.22'
814	423891.6	1338402.41	4.69	320°42.64'
813	423895.23	1338399.44	10.79	318°47.65'
812	423903.35	1338392.33	2.82	228°44.26'
466	423901.49	1338390.21	51.6	323°44.98'
467	423943.1	1338359.7	28.7	323°44.71'

468	423966.24	1338342.73	59.5	323°47.91'
469	424014.25	1338307.59	1.97	323°53.22'
470	424015.84	1338306.43	16.42	318°21.47'
471	424028.11	1338295.52	36	318°20.64'
472	424055.01	1338271.59	3.63	323°17.28'
811	424057.92	1338269.42	49.65	323°19.16'
810	424097.74	1338239.76	2.31	57°45.45'
144	424098.97	1338241.71		
3Y6(2)				
173	423844.48	1338441.8	12.6	140°7.12'
174	423834.81	1338449.88	22.37	137°15.87'
175	423818.38	1338465.06	5.12	227°17.82'
176	423814.91	1338461.3	35.42	326°35.82'
173	423844.48	1338441.8		
3Y7(1)				
456	423844.38	1338365.97	7.7	321°13.44'
457	423850.38	1338381.15	1.86	19°47.93'
458	423852.13	1338381.78	2.68	284°42.65'
459	423852.81	1338379.19	23.14	321°13.68'
460	423870.85	1338364.7	10.87	51°16.46'
461	423877.65	1338373.18	4.05	142°6.76'
815	423874.45	1338375.67	5.57	229°35.31'
816	423870.84	1338371.43	25.95	139°37.57'
817	423851.07	1338388.24	7.06	198°44.56'
456	423844.38	1338365.97		
3Y7(2)				
202	423656.23	1338365.36	12.42	19°8.13'
203	423667.96	1338369.43	16.42	25°11.51'
204	423682.82	1338376.42	5.55	25°16.35'
205	423687.84	1338378.79	19.53	117°38.46'
206	423678.78	1338396.09	15.02	115°28.39'
207	423672.32	1338409.65	62.41	110°11.32'
208	423650.78	1338468.23	22.34	200°54.08'
209	423629.91	1338460.26	10.19	130°30.22'
210	423623.29	1338468.01	7.11	206°33.9'
391	423616.93	1338464.83	16.77	310°31.63'
392	423627.83	1338452.08	20.33	20°53.75'
393	423646.82	1338459.33	20.52	291°8.26'
394	423654.22	1338440.19	24.24	291°9.38'
395	423662.97	1338417.58	13.01	291°8.32'
396	423667.66	1338405.45	25.82	295°12.92'
397	423678.66	1338382.09	14.7	205°12.32'
398	423665.36	1338375.83	12.05	198°19.78'
399	423653.92	1338372.04	7.07	289°4.55'
	423656.23	1338365.36		
3Y8(1)				
236	422423.66	1339126.9	15.06	115°6.12'
237	422417.27	1339140.54	135.73	40°52.81'
238	422519.89	1339229.37	24.03	130°51.91'
239	422504.17	1339247.54	24.09	147°28.66'
362	422483.86	1339260.49	40.21	310°50.73'
363	422510.16	1339230.07	133.73	220°52.39'
364	422409.04	1339142.56	23.54	294°53.95'
365	422418.95	1339121.21	7.39	50°22.99'
236	422423.66	1339126.9		
3Y8(2)				
250	422125.61	1339492.91	115.47	149°16.62'
251	422026.35	1339551.9	96.63	142°26.04'
252	421949.76	1339610.81	122.81	143°43.58'

253	421850.75	1339683.47	73.07	148°24.01'
254	421788.51	1339721.76	41.7	161°4.97'
255	421749.08	1339735.28	6.9	247°13.61'
346	421746.39	1339728.92	41.53	341°9.82'
347	421785.7	1339715.51	71.9	328°19.29'
348	421846.89	1339677.75	122.47	323°43.46'
349	421945.62	1339605.29	96.95	322°26.04'
350	422022.47	1339546.18	116.43	329°16.45'
351	422122.56	1339486.69	6.93	63°52.73'
250	422125.61	1339492.91		
3Y8(3)				
256	421731.01	1339741.44	100.22	161°6.78'
257	421636.19	1339773.88	99.55	99°15.99'
258	421620.16	1339872.13	86.96	109°32.24'
259	421591.08	1339954.08	15.25	93°25.3'
260	421590.17	1339969.3	35.12	42°34.6'
261	421616.03	1339993.06	14.55	129°52.27'
262	421606.7	1340004.23	41.42	44°0.72'
263	421636.49	1340033.01	44.59	58°21.58'
264	421659.88	1340070.97	30.77	84°0.69'
265	421663.09	1340101.57	6.89	175°45.26'
336	421656.22	1340102.08	28.98	263°58.71'
337	421653.18	1340073.26	42.16	238°22.32'
338	421631.07	1340037.36	46.96	223°59.95'
339	421597.29	1340004.74	14.38	309°52.01'
340	421606.51	1339993.7	31.83	222°35.6'
341	421583.08	1339972.16	19.51	273°26.33'
342	421584.25	1339952.69	87.32	289°32.21'
343	421613.45	1339870.4	103.14	279°16.07'
344	421630.06	1339768.61	103.84	341°9.72'
345	421728.34	1339735.08	6.9	67°13.61'
256	421731.01	1339741.44		
3Y9(1)				
269	421679.75	1340164.6	21.99	354°7.56'
270	421701.62	1340162.35	4.66	51°31.93'
271	421704.52	1340166	6.65	322°8.86'
272	421709.77	1340161.92	20.87	52°7.5'
273	421722.58	1340178.39	6.46	141°36.21'
274	421717.52	1340182.4	2.43	51°31.47'
275	421719.03	1340184.3	15.79	141°30.27'
276	421706.67	1340194.13	6.5	113°57.75'
277	421704.03	1340200.07	20.38	23°52.44'
278	421722.67	1340208.32	15.35	8°46.13'
279	421737.84	1340210.66	19.65	1°15.22'
280	421757.49	1340211.09	13.54	356°8.79'
281	421771	1340210.18	6.49	12°54.12'
282	421777.33	1340211.63	3.72	306°15.23'
283	421779.53	1340208.63	6.87	347°54.31'
284	421786.25	1340207.19	16.58	32°8.23'
285	421800.29	1340216.01	3.6	302°3.36'
286	421802.2	1340212.96	57.65	302°45.01'
287	421833.39	1340164.47	33.04	302°50.61'
288	421851.31	1340136.71	0.87	25°58.46'
289	421852.09	1340137.09	25.66	302°44.92'
290	421865.97	1340115.51	6.9	32°44.71'
291	421871.77	1340119.24	27.18	122°51.94'
292	421857.02	1340142.07	0.67	32°16.54'
293	421857.59	1340142.43	7.28	128°58.76'
309	421853.01	1340148.09	0.61	211°36.45'
310	421852.49	1340147.77	5.42	122°43.35'
311	421849.56	1340152.33	46.4	129°2.77'

818	421819.07	1340189.92	5.31	38°39.59'
313	421823.22	1340193.24	27.76	122°35.11'
314	421808.27	1340216.63	10.61	122°6.16'
315	421802.63	1340225.62	20.93	212°7.11'
316	421784.9	1340214.49	13.09	168°51.19'
317	421772.06	1340217.02	14.45	176°9.1'
318	421757.64	1340217.99	20.4	181°14.14'
319	421737.24	1340217.55	16.73	188°46.18'
320	421720.71	1340215	26.45	203°53.39'
321	421696.53	1340204.29	2.01	306°17.99'
322	421697.72	1340202.67	6.33	253°34.16'
323	421695.93	1340196.6	6.32	245°25.26'
324	421693.3	1340190.65	1.76	323°3.91'
325	421694.71	1340189.79	10.75	231°43.38'
326	421688.05	1340181.35	12.04	322°5'
327	421697.55	1340173.95	2	231°17.73'
328	421696.3	1340172.39	3.51	323°13.69'
329	421699.11	1340170.29	0.88	231°57.18'
330	421698.57	1340169.6	18.29	174°13.62'
331	421680.37	1340171.44	6.87	264°49.24'
269	421679.75	1340164.6		
3Y9(2)				
294	421862.31	1340145.4	10.28	32°12.37'
295	421871.01	1340150.88	66.16	33°12.15'
296	421926.37	1340187.11	12.6	31°25.9'
297	421937.12	1340193.68	15.06	302°23.55'
298	421945.19	1340180.96	2.8	38°45.35'
819	421947.37	1340182.71	21.83	129°33.21'
305	421933.47	1340199.54	12.57	212°37.71'
306	421922.88	1340192.76	66.17	212°50.83'
307	421867.29	1340156.87	11.22	211°37.25'
308	421857.74	1340150.99	7.22	309°16.02'
294	421862.31	1340145.4		
3Y9(3)				
301	421944.03	1340195.7	53.23	122°35.31'
302	421915.36	1340240.55	6.27	213°21.65'
303	421910.12	1340237.1	53.51	309°19.22'
301	421944.03	1340195.7		

<i>№ точки</i>	<i>X</i>	<i>Y</i>	<i>Расстояние</i>	<i>Дирек. угол</i>
:905/чзу1				
1	425814.92	1334536.76	10.13	53°6.45'
2	425821	1334544.86	5.55	98°5.18'
3	425820.22	1334550.35	38.63	107°36.85'
4	425808.53	1334587.17	5.05	108°34.7'
5	425806.92	1334591.96	0.42	229°50.64'
801	425806.65	1334591.64	7.02	219°44.57'
729	425801.25	1334587.15	2.51	288°34.76'
730	425802.05	1334584.77	37.73	287°37.11'
731	425813.47	1334548.81	2.11	278°10.11'
732	425813.77	1334546.72	7.28	233°5.92'
733	425809.4	1334540.9	6.9	323°7.81'
1	425814.92	1334536.76		
:905/чзу2				
7	425797.53	1334639.77	36.33	66°7.82'
8	425812.23	1334672.99	21.11	106°18.87'
9	425808.3	1334693.25	104.33	112°9.44'
10	425766.95	1334789.88	9.51	22°57.21'
11	425775.71	1334793.59	30.47	107°42.57'
12	425766.44	1334822.62	16.31	203°13.02'
13	425751.45	1334816.19	7.67	113°1.32'
14	425748.45	1334823.25	3.37	224°60'
802	425746.07	1334820.87	4.08	225°5.96'
719	425743.19	1334817.98	11.09	293°1.74'
720	425747.53	1334807.77	14.95	19°12.63'
721	425761.65	1334812.69	16.74	286°14.22'
722	425766.33	1334796.62	8.88	200°1.63'
723	425757.99	1334793.58	110.54	291°39.65'
724	425798.79	1334690.85	18.9	288°24.95'
725	425804.76	1334672.92	24.58	245°51.88'
726	425794.71	1334650.49	11.08	284°44.3'
7	425797.53	1334639.77		
:417/чзу1				
5	425806.92	1334591.96	41.43	108°32.13'
6	425793.75	1334631.24	9.33	66°5.99'
7	425797.53	1334639.77	11.08	104°44.3'
726	425794.71	1334650.49	20.7	245°50.95'
727	425786.24	1334631.6	46.89	288°39.31'
728	425801.24	1334587.17	7.02	39°33.91'
801	425806.65	1334591.64	0.42	49°50.64'
5	425806.92	1334591.96		
:417/чзу2				
14	425748.45	1334823.25	7.37	113°0.89'
15	425745.57	1334830.03	2.59	206°22.03'
803	425743.25	1334828.88	8.49	289°23.71'
802	425746.07	1334820.87	3.37	45°0'
14	425748.45	1334823.25		
:417/чзу3				
21	425905.72	1334975.18	6.33	52°58.02'
22	425909.53	1334980.23	63.56	98°4.06'
23	425900.61	1335043.16	20.74	118°39.93'
24	425890.66	1335061.36	6.91	209°27.42'
709	425884.64	1335057.96	19.38	298°42.43'
710	425893.95	1335040.96	11.86	278°2.89'
711	425895.61	1335029.22	2.91	297°37.26'
804	425896.96	1335026.64	52.2	279°39.65'
21	425905.72	1334975.18		

<i>№ точки</i>	<i>X</i>	<i>Y</i>	<i>Расстояние</i>	<i>Дирек. угол</i>
:398/чзу1				
186	423871.97	1338377.76	25.61	139°55.51'
187	423852.37	1338394.25	11.02	197°41.71'
188	423841.87	1338390.9	12.15	108°7.31'
189	423838.09	1338402.45	26.55	198°38.79'
190	423812.93	1338393.96	12.25	289°3.37'
191	423816.93	1338382.38	11.3	198°37.64'
192	423806.22	1338378.77	8.68	286°57.13'
193	423808.75	1338370.47	18.55	197°40.37'
194	423791.08	1338364.84	2.21	106°47.9'
195	423790.44	1338366.96	38.07	198°8.11'
196	423754.26	1338355.11	35.45	197°24.77'
197	423720.43	1338344.5	36.59	197°59.36'
198	423685.63	1338333.2	4.59	108°23.73'
199	423684.18	1338337.56	17.37	199°11.8'
200	423667.78	1338331.85	5.53	199°25.02'
422	423662.56	1338330.01	33.77	198°24.17'
423	423630.52	1338319.35	82.98	198°3.43'
424	423551.63	1338293.63	45.37	197°36.97'
425	423508.39	1338279.9	41.34	201°44.22'
426	423469.99	1338264.59	16.73	204°5.89'
427	423454.72	1338257.76	1.19	114°50.54'
428	423454.22	1338258.84	6.83	203°49.58'
429	423447.97	1338256.08	38.1	204°25.14'
430	423413.28	1338240.33	32.84	205°31.63'
431	423383.65	1338226.18	18.05	207°46.31'
432	423367.68	1338217.77	5.45	296°36.73'
433	423370.12	1338212.9	17.24	27°43.47'
434	423365.38	1338220.92	32.83	25°30.68'
435	423415.01	1338235.06	38.32	24°23.07'
436	423449.91	1338250.88	7.19	23°47.07'
437	423456.49	1338253.78	1.2	294°38.5'
438	423456.99	1338252.69	16.87	24°29'
439	423472.34	1338259.68	41.34	21°41.6'
440	423510.75	1338274.96	44.46	17°34.02'
441	423553.14	1338288.38	83.17	18°1.26'
442	423632.23	1338314.11	35.28	18°25.48'
443	423665.7	1338325.26	16.03	19°9.51'
444	423680.84	1338330.52	4.47	288°13.95'
445	423682.24	1338326.27	41.75	18°4.22'
446	423721.93	1338339.22	35.1	17°28.49'
447	423755.41	1338349.76	33.16	18°3.48'
448	423786.94	1338360.04	2.23	288°35.86'
449	423787.65	1338357.93	29.49	17°51.08'
450	423815.72	1338366.97	8.17	107°27.52'
451	423813.27	1338374.76	5.9	17°32.7'
452	423818.9	1338376.54	5.21	290°18.7'
453	423820.71	1338371.65	26.2	19°7.18'
454	423845.46	1338380.23	5.78	108°39.25'
455	423843.61	1338385.71	0.81	18°39.47'
456	423844.38	1338385.97	7.06	18°44.56'
817	423851.07	1338388.24	25.95	319°37.57'
816	423870.84	1338371.43	5.57	49°35.31'
815	423874.45	1338375.67	3.24	139°52.67'
186	423871.97	1338377.76		
:398/чзу2				
201	423657.9	1338360.5	5.14	108°57.83'
202	423656.23	1338365.36	7.07	109°4.55'
399	423653.92	1338372.04	12.14	197°41.34'
400	423642.35	1338368.35	44.2	210°10.74'

<i>№ точки</i>	<i>X</i>	<i>Y</i>	<i>Расстояние</i>	<i>Дирек. угол</i>
401	423604.14	1338346.13	39.65	212°28.54'
402	423570.69	1338324.84	38.12	213°18.14'
403	423538.83	1338303.91	28.89	208°21.43'
404	423513.41	1338290.19	12.46	205°10.01'
405	423502.13	1338284.89	2.61	120°41.98'
406	423500.8	1338287.13	35.25	206°43.5'
407	423469.32	1338271.28	30.82	201°56.78'
408	423440.73	1338259.76	27.72	204°59.59'
409	423415.61	1338248.05	5.54	295°19'
410	423417.98	1338243.04	28.08	25°9.59'
411	423443.4	1338254.98	31.25	21°55.64'
412	423472.39	1338266.65	29.36	26°51.19'
413	423498.58	1338279.91	2.55	301°23.22'
414	423499.91	1338277.73	17.59	25°18.73'
415	423515.81	1338285.25	29.5	28°22.31'
416	423541.77	1338299.27	38.2	33°17.69'
417	423573.7	1338320.24	39.56	32°30.54'
418	423607.06	1338341.5	43.36	30°8.2'
419	423644.56	1338363.27	6.14	17°55.99'
420	423650.4	1338365.16	6.85	289°5.79'
421	423652.64	1338358.69	5.56	18°59.32'
201	423657.9	1338360.5		
138/чзуп				
705	425868.89	1335105.73	17.54	267°54.55'
706	425868.25	1335068.2	5.84	298°32.4'
707	425871.04	1335083.07	22.76	95°25.2'
705	425868.89	1335105.73		
134/чзуп				
34	425759.69	1335705.15	4.46	116°13.21'
35	425757.72	1335709.15	92.76	127°38.82'
36	425701.06	1335782.6	109.51	127°6.38'
37	425634.99	1335869.94	1.36	83°14.46'
38	425635.15	1335871.29	7.48	146°17.32'
692	425628.93	1335875.44	7.56	263°28.04'
693	425628.07	1335867.93	112.09	307°7.47'
694	425695.72	1335778.56	91.96	307°31.22'
695	425751.73	1335705.62	9.89	294°29.51'
696	425755.83	1335696.62	9.36	65°39.14'
34	425759.69	1335705.15		
133/чзуп				
30	425857.65	1335386.35	44.56	100°55.9'
31	425849.2	1335430.1	15.71	191°4.87'
32	425833.78	1335427.08	234.11	103°3.55'
33	425780.88	1335655.14	9.86	239°32.07'
698	425775.88	1335646.64	233.59	283°2.03'
699	425828.56	1335419.07	15.98	10°44.84'
700	425844.26	1335422.05	42.35	280°50.89'
701	425852.23	1335380.46	8	47°22.78'
30	425857.65	1335386.35		
132/чзуп				
25	425878.92	1335083.04	7.74	118°33.08'
26	425875.22	1335089.84	24.11	87°55.9'
27	425876.09	1335113.93	33.58	11°52.53'
28	425908.95	1335120.84	251.85	100°55.89'
29	425861.19	1335368.12	7.18	216°30.16'
702	425855.42	1335363.85	241.96	280°50.04'
703	425900.9	1335126.2	32.2	191°51.89'
704	425869.39	1335119.58	13.86	267°55.95'
705	425868.89	1335105.73	22.76	275°25.2'

<i>№ точки</i>	<i>X</i>	<i>Y</i>	<i>Расстояние</i>	<i>Дирек. угол</i>
707	425871.04	1335083.07	3.95	298°34.54'
708	425872.93	1335079.6	6.91	29°52.1'
25	425878.92	1335083.04		
131/чзуп				
41	425641.29	1335923.36	9.76	83°6.92'
42	425642.46	1335933.05	6.92	83°16.54'
43	425643.27	1335939.92	67.05	172°55.93'
44	425576.73	1335948.17	9.76	307°15.44'
687	425582.64	1335940.4	53.35	353°0.09'
688	425635.59	1335933.9	9.75	263°17'
689	425634.45	1335924.22	6.89	352°50.02'
41	425641.29	1335923.36		
128/чзуп				
44	425576.73	1335948.17	0.82	172°57.72'
45	425575.92	1335948.27	14.21	126°54.13'
46	425567.39	1335959.63	139.75	127°20.29'
47	425482.63	1336070.74	204.96	127°18.19'
48	425358.42	1336233.77	59.26	127°22.13'
49	425322.45	1336280.87	5.14	127°20.26'
50	425319.33	1336284.96	14.67	39°26.43'
51	425330.66	1336294.28	7.85	130°24.21'
52	425325.57	1336300.26	17.35	128°32.47'
53	425314.76	1336313.83	1.41	220°41.36'
54	425313.69	1336312.91	5.43	220°35.39'
679	425309.57	1336309.38	17.64	307°19.86'
680	425320.27	1336295.35	12.38	223°29.66'
681	425311.29	1336286.83	5.67	289°15.97'
682	425313.16	1336281.48	64.69	307°30.03'
683	425352.54	1336230.16	205.64	307°15.93'
684	425477.06	1336066.5	139.73	307°20.24'
685	425561.81	1335955.4	17.15	306°55'
686	425572.11	1335941.69	10.61	353°0.94'
687	425582.64	1335940.4	9.76	127°15.44'
44	425576.73	1335948.17		
124/чзуп				
39	425635.94	1335877.98	19.66	83°8.11'
40	425638.29	1335897.5	6.83	172°46.26'
690	425631.51	1335898.36	16.31	263°35.63'
691	425629.69	1335882.15	7.51	326°17.33'
39	425635.94	1335877.98		
110/чзуп				
54	425313.69	1336312.91	6.22	126°37.82'
55	425309.98	1336317.9	42.23	102°23.25'
56	425300.92	1336359.15	8.52	102°24.29'
57	425299.09	1336367.47	103.8	37°22.93'
58	425381.57	1336430.49	90.82	22°30.61'
59	425465.47	1336465.26	49.62	3°46.03'
60	425514.98	1336468.52	5.53	92°22.9'
61	425514.75	1336474.05	50.57	183°43.15'
62	425464.29	1336470.77	92.11	202°32.51'
63	425379.22	1336435.46	108.59	217°25.37'
64	425292.98	1336369.47	8.29	282°32.63'
65	425294.78	1336361.38	6.11	282°17.08'
673	425296.08	1336355.41	40.45	282°16.43'
674	425304.68	1336315.88	4.63	307°1.1'
675	425307.47	1336312.18	1.84	340°17'
676	425309.2	1336311.56	0.33	301°15.82'
677	425309.37	1336311.28	0.99	210°10.41'
678	425308.51	1336310.78	1.76	307°7.86'

<i>№ точки</i>	<i>X</i>	<i>Y</i>	<i>Расстояние</i>	<i>Дирек. угол</i>
679	425309.57	1336309.38	5.43	40°35.39'
54	425313.69	1336312.91		
110/чзу2				
74	425264.69	1336509.71	6.99	13°33.57'
75	425271.49	1336511.35	9.23	103°24.24'
76	425269.35	1336520.33	6.9	195°12.25'
799	425262.69	1336518.52	2.03	282°48.26'
800	425263.14	1336516.54	7	282°47.17'
74	425264.69	1336509.71		
110/чзу3				
66	425270.68	1336356.44	1.97	100°30.76'
67	425270.32	1336358.38	2.33	192°22.14'
68	425268.04	1336357.88	22.35	101°5.62'
69	425263.74	1336379.81	42.75	98°26.8'
70	425257.46	1336422.1	19.67	95°43.16'
71	425255.5	1336441.67	51.19	95°34.28'
72	425250.53	1336492.62	13.29	103°13.25'
73	425247.49	1336505.56	6.99	103°14.43'
734	425245.89	1336512.36	6.53	193°37.93'
735	425239.54	1336510.82	19.81	283°27.25'
736	425244.15	1336491.55	50.75	275°34.48'
737	425249.08	1336441.04	20	275°35.79'
759	425251.03	1336421.14	42.91	277°55'
760	425256.94	1336378.64	22.51	281°5.42'
761	425261.27	1336356.55	1.71	185°2.55'
762	425259.57	1336356.4	49.51	132°6.61'
763	425226.37	1336393.13	53.05	161°39.85'
764	425176.01	1336409.82	0.63	275°28.42'
765	425176.07	1336409.19	29.44	170°37.06'
766	425147.02	1336413.99	8.56	165°50.4'
767	425138.68	1336415.94	9.03	77°55.11'
768	425140.57	1336424.77	11.46	164°30.48'
769	425129.53	1336427.83	21.83	164°19.28'
770	425108.51	1336433.73	5.99	140°21.22'
771	425103.9	1336437.55	1.65	49°10.38'
772	425104.98	1336438.8	20.58	142°57.45'
773	425088.55	1336451.2	9.07	173°24.94'
774	425079.54	1336452.24	40.15	217°33.12'
775	425047.71	1336427.77	15.66	211°44.5'
776	425034.39	1336419.53	21.35	210°26.63'
777	425015.98	1336408.71	28.86	206°29.11'
778	424990.15	1336395.84	12.34	204°51.78'
779	424978.95	1336390.65	14.78	207°36.31'
780	424965.85	1336383.8	0.88	118°36.63'
781	424965.43	1336384.57	15.05	207°35.19'
782	424952.09	1336377.6	6.06	207°37.32'
783	424946.72	1336374.79	23.11	127°18.97'
784	424932.71	1336393.17	19.95	168°3.22'
785	424913.19	1336397.3	43.47	116°51.59'
786	424893.55	1336436.08	6.96	116°53.77'
646	424890.4	1336442.29	5.52	206°28.33'
647	424885.46	1336439.83	53.1	295°50.7'
648	424909.44	1336392.45	20.62	347°54.31'
649	424929.6	1336388.13	22.15	307°17.65'
650	424943.02	1336370.51	3.51	307°21.58'
651	424945.15	1336367.72	25.89	27°56.46'
652	424968.02	1336379.85	1.08	119°24.94'
653	424967.49	1336380.79	13.5	27°28.56'
654	424979.47	1336387.02	12.74	24°34.45'
655	424991.06	1336392.32	28.86	26°30.17'

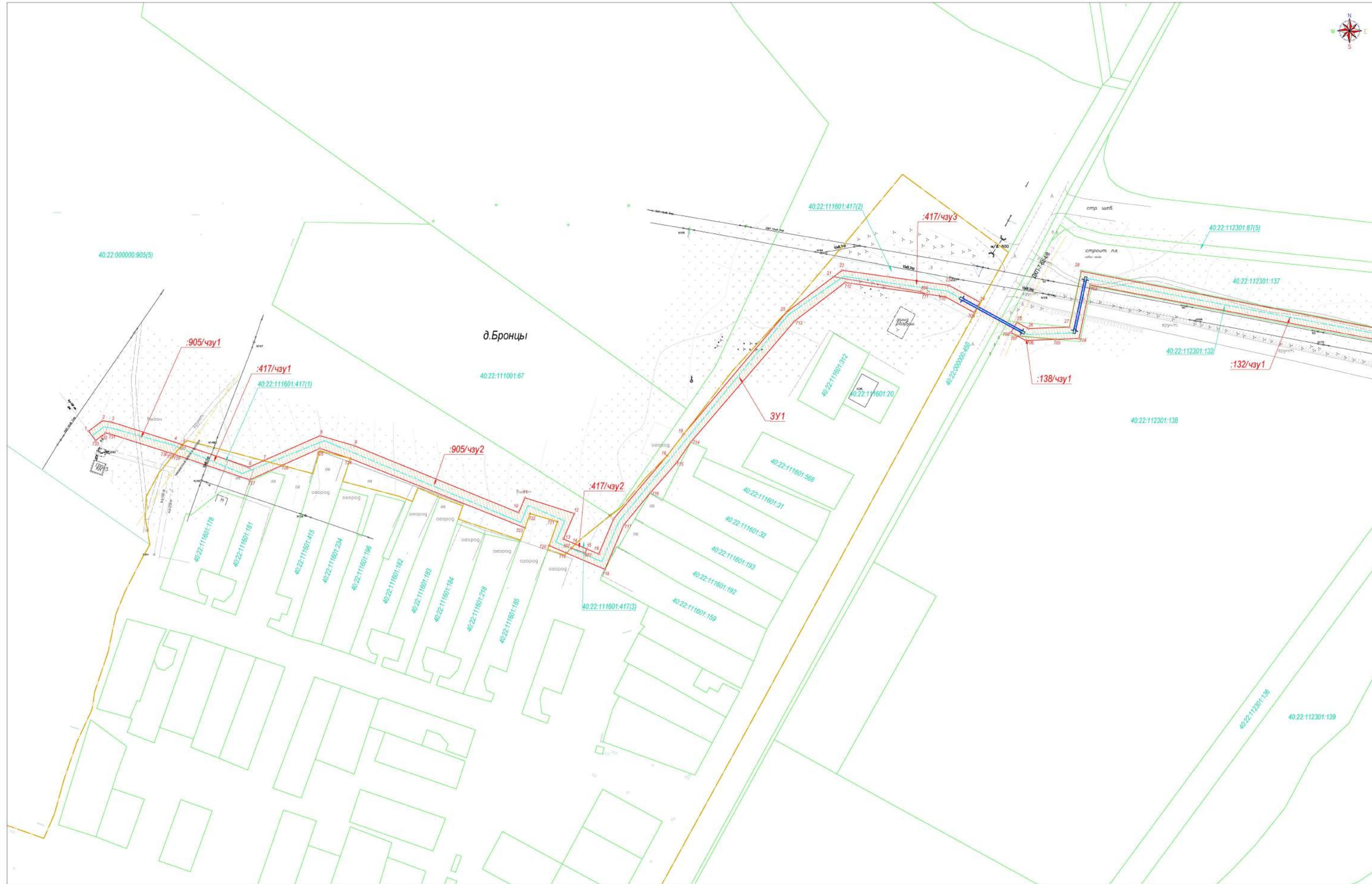
<i>№ точки</i>	<i>X</i>	<i>Y</i>	<i>Расстояние</i>	<i>Дирек. угол</i>
656	425016.89	1336405.2	22.72	30°28'24"
657	425036.47	1336416.72	15.45	31°41'7"
658	425049.62	1336424.84	36.03	37°42'96"
659	425078.12	1336446.88	8.38	353°12'86"
660	425086.44	1336445.89	18.64	323°0'06"
661	425101.33	1336434.67	0.33	49°58'18"
662	425101.54	1336434.92	7.1	322°5'8"
663	425107.14	1336430.56	22.16	344°7'96"
664	425128.46	1336424.5	6.65	344°28'83"
665	425134.87	1336422.72	11.21	256°9'73"
666	425132.19	1336411.84	15.71	346°45'07"
667	425147.48	1336408.24	29.26	350°34'77"
668	425176.35	1336403.45	0.71	90°0'
669	425176.35	1336404.16	49.72	341°27'56"
670	425223.49	1336388.35	54.81	312°2'08"
671	425260.19	1336347.64	11.91	11°40'66"
672	425271.85	1336350.05	6.5	100°22'55"
66	425270.68	1336356.44		
:87/чзуп				
38	425635.15	1335871.29	6.74	83°15'92"
39	425635.94	1335877.98	7.51	146°17'33"
691	425629.69	1335882.15	6.75	263°32'28"
692	425628.93	1335875.44	7.48	326°17'32"
38	425635.15	1335871.29		
:75/чзуп				
92	424819.66	1336562.4	5.89	184°17'2"
93	424813.79	1336561.96	42.89	185°15'44"
94	424771.08	1336558.03	60.29	182°32'87"
95	424710.85	1336555.35	53.5	177°57'25"
96	424657.38	1336557.26	40.19	177°43'97"
97	424617.22	1336558.85	4.89	88°42'66"
98	424617.33	1336563.74	40.62	178°4'89"
99	424576.73	1336565.1	14.1	174°5'97"
100	424562.7	1336566.55	55.76	175°6'3"
101	424507.12	1336571.31	36.13	172°41'17"
102	424471.28	1336575.91	6.79	175°26'37"
103	424464.51	1336576.45	6.94	175°27'34"
515	424457.59	1336577	7.79	175°26'27"
516	424449.82	1336577.62	2.75	175°49'51"
517	424447.08	1336577.82	13.58	179°49'87"
805	424433.5	1336577.86	5.23	269°27'14"
624	424433.45	1336572.63	5.55	356°10'74"
625	424438.99	1336572.26	8.11	0°8'48"
626	424447.1	1336572.28	23.99	355°27'39"
627	424471.01	1336570.38	36.92	352°42'1"
628	424507.63	1336565.69	1.14	356°59'23"
629	424508.77	1336565.63	53.5	355°4'66"
630	424562.07	1336561.04	14.43	354°6'69"
631	424576.42	1336559.56	37.19	358°3'51"
632	424613.59	1336558.3	4.82	267°58'6"
633	424613.42	1336553.48	43.76	357°44'86"
634	424657.15	1336551.76	53.44	357°51'95"
635	424710.55	1336549.77	61.23	2°34'45"
636	424771.72	1336552.52	42.89	5°13'84"
637	424814.43	1336556.43	13.05	4°21'09"
638	424827.44	1336557.42	5.54	95°4'36"
639	424826.95	1336562.94	7.31	184°14'18"
92	424819.66	1336562.4		

<i>№ точки</i>	<i>X</i>	<i>Y</i>	<i>Расстояние</i>	<i>Дирек. угол</i>
:75/чз2				
519	424423.13	1336567.51	14.61	179°50.59'
520	424408.52	1336567.55	17.8	177°39.01'
521	424390.73	1336568.28	20.38	176°47.62'
522	424370.38	1336569.42	5.39	178°37.1'
523	424364.99	1336569.55	6.89	178°0.3'
616	424358.1	1336569.79	5.46	270°37.78'
617	424358.16	1336564.33	11.14	358°21.28'
618	424369.3	1336564.01	21.07	356°42.51'
619	424390.34	1336562.8	18.01	357°42.56'
620	424408.34	1336562.08	21.31	359°51.93'
621	424429.65	1336562.03	5.48	85°23.56'
622	424430.09	1336567.49	6.96	179°50.12'
519	424423.13	1336567.51		
:75/чз3				
527	424308.07	1336571.57	3.48	264°23.27'
528	424307.73	1336568.11	32.31	174°9.32'
529	424275.59	1336571.4	17.5	168°17.91'
530	424258.45	1336574.95	48.13	174°31.65'
531	424210.54	1336579.54	22.79	177°41.18'
532	424187.77	1336580.46	2.08	88°4.35'
533	424187.84	1336582.54	44.92	179°11.79'
534	424142.92	1336583.17	13.7	158°51.98'
535	424130.14	1336588.11	63.88	176°38.08'
536	424066.37	1336591.86	82.08	269°17.28'
537	424065.35	1336509.79	10.3	262°41.74'
538	424064.04	1336499.57	29.07	262°40.03'
539	424060.33	1336470.74	13.39	265°17.17'
540	424059.23	1336457.4	35.79	325°31.17'
541	424088.73	1336437.14	97.63	348°42.03'
542	424164.47	1336418.01	2.2	348°44.47'
543	424166.63	1336417.58	19.47	277°24.36'
544	424169.14	1336398.27	9.85	265°24.03'
545	424168.35	1336388.45	4.79	203°46.81'
546	424183.97	1336386.52	25.84	203°44.24'
547	424160.32	1336376.12	35.11	249°14.83'
548	424147.88	1336343.29	8.47	240°11.78'
549	424143.67	1336335.94	31.78	240°13.43'
550	424127.89	1336308.36	20.02	241°57.77'
551	424118.48	1336290.69	47.71	152°13.58'
552	424076.27	1336312.92	46.95	155°59.72'
553	424033.38	1336332.02	14.02	156°0.76'
808	424020.57	1336337.72	23	176°3.7'
559	423997.62	1336339.3	20.42	160°57.7'
560	423978.32	1336345.96	42.24	143°39.39'
561	423944.3	1336370.99	18.92	138°32.1'
562	423930.12	1336383.52	6.69	132°56.5'
563	423925.56	1336388.42	17.31	133°56.79'
564	423913.55	1336400.88	27.54	140°34.2'
565	423892.28	1336418.37	32.36	136°9.87'
566	423868.94	1336440.78	70.35	144°9.67'
567	423811.91	1336481.97	5.8	234°20.16'
570	423808.53	1336477.26	70.35	324°24.05'
571	423865.73	1336436.31	29.88	316°9.15'
572	423887.28	1336415.61	29.16	320°13.02'
573	423909.69	1336396.95	16.96	314°2.66'
574	423921.48	1336384.76	7.42	312°58.8'
575	423926.54	1336379.33	18.86	318°36.67'
576	423940.69	1336366.86	43.62	323°37.44'

<i>№ точки</i>	<i>X</i>	<i>Y</i>	<i>Расстояние</i>	<i>Дирек. угол</i>
577	423975.81	1336340.99	22.19	341°5.48'
578	423996.8	1336333.8	5.34	357°38.45'
579	424002.14	1336333.58	3.86	69°21.42'
580	424003.5	1336337.19	17.24	357°40.41'
581	424020.73	1336336.49	6.53	335°56.9'
582	424026.69	1336333.83	4.38	245°53.49'
583	424024.9	1336329.83	53.23	335°58.64'
584	424073.52	1336308.16	50.89	332°14.8'
585	424118.56	1336284.46	40.31	331°41.2'
586	424154.05	1336265.34	5.48	62°44'
587	424156.56	1336270.21	37.72	151°47.45'
588	424123.32	1336288.04	19.32	62°9.68'
589	424132.34	1336305.12	31.81	60°13.16'
590	424148.14	1336332.73	9.59	60°13.53'
591	424152.9	1336341.05	33.14	69°10.86'
592	424164.66	1336372.03	20.96	23°44.43'
593	424183.87	1336380.47	10.59	23°42.59'
594	424193.57	1336384.73	13.67	85°25.66'
595	424194.66	1336398.36	23.95	97°13.2'
596	424191.65	1336422.12	7.23	168°40.47'
597	424184.56	1336423.54	95.41	168°42.53'
598	424091	1336442.22	31.62	145°30.94'
599	424064.94	1336460.12	11.27	84°54.68'
600	424065.94	1336471.35	29.25	82°39.23'
601	424069.68	1336500.36	9.03	82°41.17'
602	424070.83	1336509.32	76.66	89°16.95'
603	424071.79	1336585.97	57.03	356°46.4'
604	424128.73	1336582.76	13.77	338°31.39'
605	424141.54	1336577.72	39.43	359°4.19'
606	424180.96	1336577.08	1.84	268°45.28'
607	424180.92	1336575.24	29.02	357°43.75'
608	424209.92	1336574.09	41.9	356°28.18'
807	424251.74	1336571.51	35.28	352°47.18'
806	424286.74	1336567.08	27.72	357°18.72'
613	424314.43	1336565.78	5.5	84°15.5'
614	424314.98	1336571.25		
:59/чзy1				
311	421849.56	1340152.33	19.1	122°42.49'
312	421839.24	1340168.4	29.56	122°49.15'
313	421823.22	1340193.24	5.31	218°39.59'
818	421819.07	1340189.92	48.4	309°2.77'
311	421849.56	1340152.33		
:59/чзy2				
293	421857.59	1340142.43	5.58	32°10.78'
294	421862.31	1340145.4	7.22	129°16.02'
308	421857.74	1340150.99	5.55	211°30.77'
309	421853.01	1340148.09	7.28	308°58.76'
293	421857.59	1340142.43		
:59/чзy3				
298	421945.19	1340180.96	3.31	302°32.26'
299	421946.97	1340178.17	6.97	32°31.67'
300	421952.85	1340181.92	16.36	122°37.3'
301	421944.03	1340195.7	53.51	129°19.22'
303	421910.12	1340237.1	0.49	213°21.98'
304	421909.71	1340236.83	44.22	302°30.24'
305	421933.47	1340199.54	21.83	309°33.21'
819	421947.37	1340182.71	2.8	218°45.35'
298	421945.19	1340180.96		

<i>№ точки</i>	<i>X</i>	<i>Y</i>	<i>Расстояние</i>	<i>Дирек. угол</i>
:55/чзy1				
124	424805.79	1337520.34	15.95	44°6.65'
125	424817.24	1337531.44	95.36	134°9.01'
126	424750.82	1337599.86	132.52	132°23.66'
127	424661.47	1337697.73	82.66	122°41.19'
128	424616.83	1337767.3	3.96	135°12.28'
129	424614.02	1337770.09	7.13	239°17.89'
488	424610.38	1337763.96	1.5	315°32.43'
489	424611.45	1337762.91	82.45	302°41.38'
490	424655.98	1337693.52	133.22	312°23.38'
491	424745.79	1337595.13	88.55	314°8.94'
492	424807.47	1337531.59	9.05	224°3.56'
493	424800.97	1337525.3	6.92	314°10.79'
124	424805.79	1337520.34		
:51/чзy1				
472	424055.01	1338271.59	53.85	318°20.56'
473	424095.24	1338235.8	4.68	57°44.11'
810	424097.74	1338239.76	49.65	143°19.16'
811	424057.92	1338269.42	3.63	143°17.28'
472	424055.01	1338271.59		
:51/чзy2				
170	423877.3	1338414.55	17.59	142°6.82'
171	423863.42	1338425.35	13.49	138°12.89'
172	423853.36	1338434.34	11.6	139°58'
173	423844.48	1338441.8	35.42	146°35.82'
176	423814.91	1338461.3	0.33	226°13.13'
177	423814.68	1338461.06	22.48	317°16.31'
178	423831.19	1338445.81	15.02	319°22.43'
179	423842.59	1338436.03	22.94	319°24.08'
180	423860.01	1338421.1	27.88	322°59.42'
181	423882.27	1338404.32	6.6	321°16.35'
182	423887.42	1338400.19	3.59	230°59.48'
183	423885.16	1338397.4	2.11	319°25.69'
184	423886.76	1338396.03	3.5	229°45.24'
185	423884.5	1338393.36	7.3	321°13.79'
462	423890.19	1338388.79	6.17	51°10.85'
463	423894.06	1338393.6	1.74	51°17.33'
464	423895.15	1338394.96	1.82	321°14.51'
465	423896.57	1338393.82	6.1	323°43.86'
466	423901.49	1338390.21	2.82	48°44.26'
812	423903.35	1338392.33	10.79	138°47.65'
813	423895.23	1338399.44	4.69	140°42.64'
814	423891.6	1338402.41	18.76	139°40.22'
170	423877.3	1338414.55		

Графические материалы



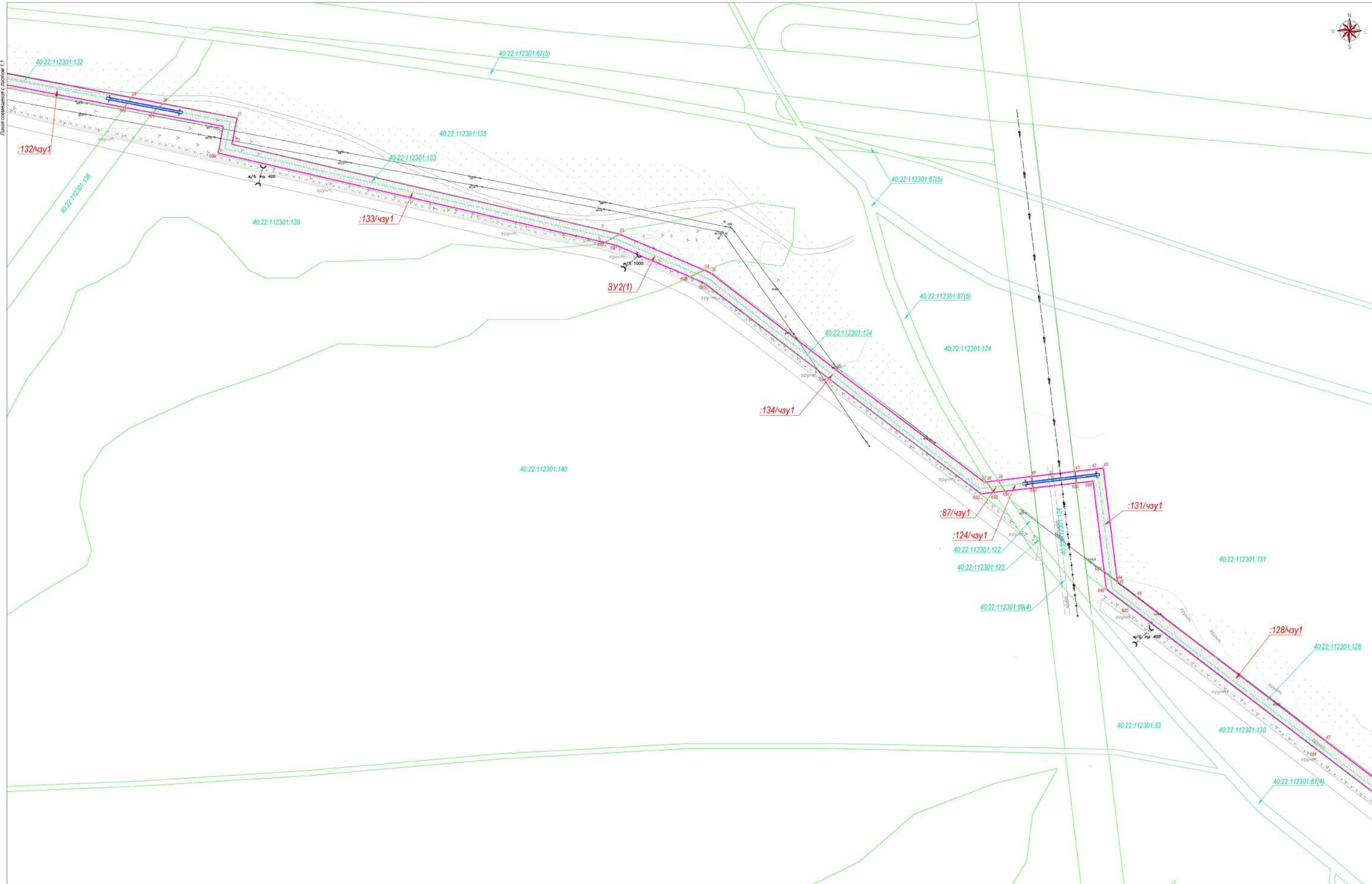
- Условные обозначения:**
- граница населенного пункта
 - границы земельных участков по сведениям ЕГРН
 - граница территории, подлежащей межеванию
 - образуемые земельные участки, образуемые части земельных участков
 - o 2 - номер поворотной точки образуемых земельных участков, образуемых частей земельных участков
 - :3У1 - обозначение образуемых земельных участков
 - :12/чзу1 - обозначение образуемых частей земельных участков

- Ось планируемого линейного объекта:**
- Газопровод высокого давления, подлежащий размещению
 - Газопровод низкого давления, подлежащий размещению



0137200001219005 - 2019 - ПМТ				
Документация по планировке территории объекта: "Газификация населённых пунктов с.Богдановское, д.Меревское, д.Коврово, н.п. Зверохолмское, Ферзиковского района"				
Им.	Коп.уч.	Лист	Издок.	Дата
Ген.Директор	Людоев С.Б.			
Гл.Инженер	Грицаев О.С.			
Проект межевания территории		Стадия	Лист	Листов
		ПМТ	1.1	11
Чертеж образуемых земельных участков		АО "Холдингское землеустроительное и проектно-инженерное предприятие"		
Масштаб 1:1000				

Листов совмещен с листом 1.2

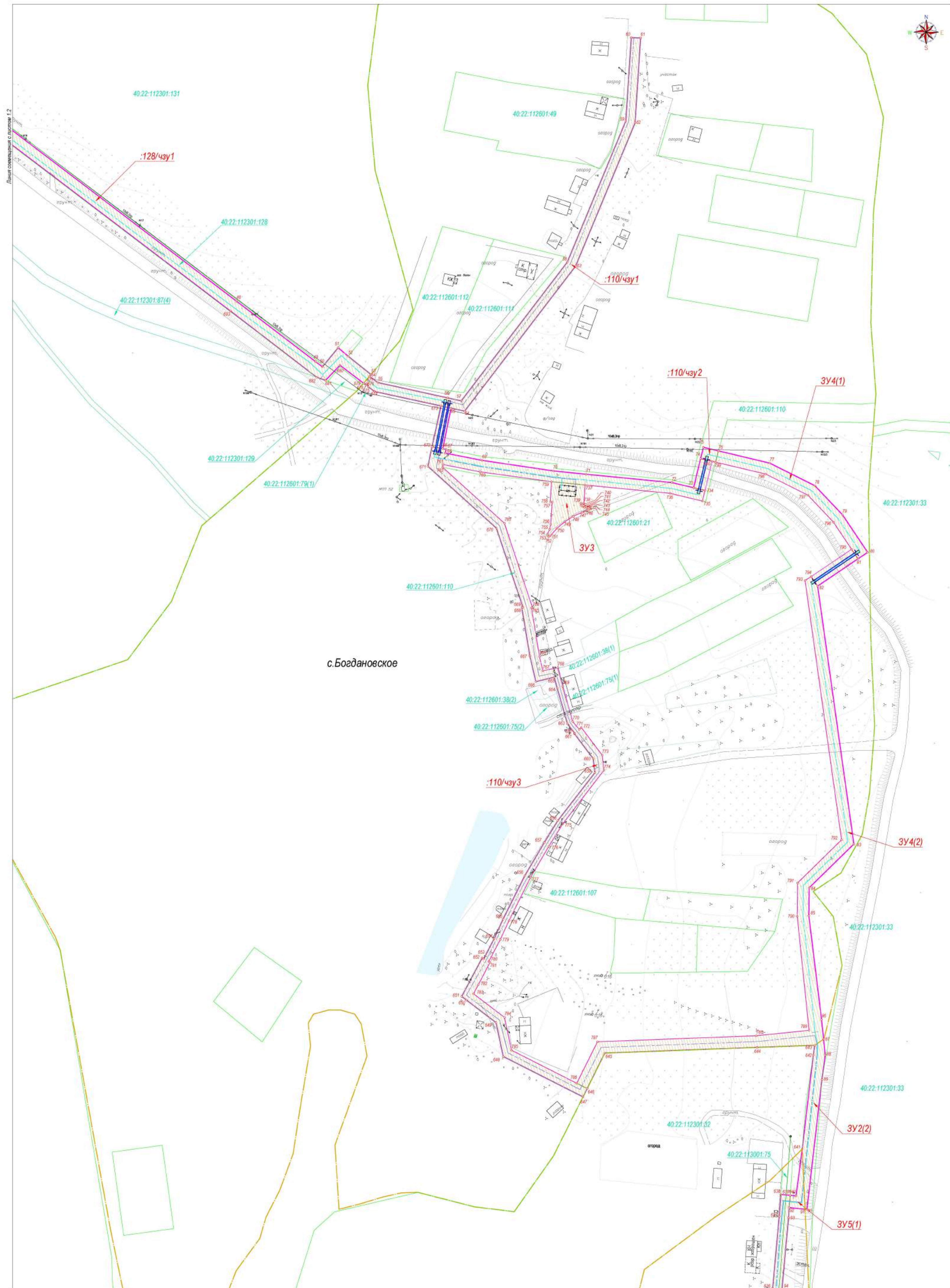


- Условные обозначения:**
- граница населенного пункта
 - границы и номера земельных участков по сведениям ЕГРН
 - граница территории, подлежащей межеванию
 - образуемые земельные участки, образуемые части земельных участков
 - o 2 - номер поворотной точки образуемых земельных участков, образуемых частей земельных участков
 - :3У1 - обозначение образуемых земельных участков
 - :128/чзу1 - обозначение образуемых частей земельных участков

- Ось планируемого линейного объекта:**
- Газопровод высокого давления, подлежащий размещению
 - Газопровод низкого давления, подлежащий размещению



0137200001219005 - 2019 - ПМТ				
Документация по планировке территории объекта: "Газификация населённых пунктов с.Богдановское, д.Меревское, д.Коврово, н.п. Зверохолмистое, Ферзиковского района"				
Им. Коп.уч. Лист. Подок. Подпись. Дата.	Проект межевания территории		Стадия	Лист
Ген.Директор: Любое С.Б. Гл.Инженер: Грицай О.С.			ПМТ	1.2
Чертеж образуемых земельных участков			Лист 11	
Масштаб 1:1000			АО "Халустское землеустроительное и проектно-изыскательское предприятие"	



Лист совмещен с листом 1.2

с. Богдановское

- Условные обозначения:**
- граница населенного пункта
 - границы и номера земельных участков по сведениям ЕГРН
 - граница территории, подлежащей межеванию
 - образуемые земельные участки, образуемые части земельных участков
 - 2 номер поворотной точки образуемых земельных участков, образуемых частей земельных участков
 - :3У1 - обозначение образуемых земельных участков
 - :128/чзу1 - обозначение образуемых частей земельных участков

- Ось планируемого линейного объекта:**
- Газопровод высокого давления, подлежащий размещению
 - Газопровод низкого давления, подлежащий размещению



0137200001219005 - 2019 - ПМТ				
Документация по планировке территории объекта: "Газификация населенных пунктов с. Богдановское, д. Меревское, д. Коерое, н.п. Зверохозяйство, Фершакского района"				
Изм.	Кол.уч.	Лист	№док.	Подпись
		Годок	С.Б.	
Гл.Инженер	Грицай	О.С.		
Проект межевания территории			Стадия	Лист
			ПМТ	1.3
Чертеж образуемых земельных участков			Листовое	
			11	
АО "Калининское землеустроительное и проектно-инженерное предприятие"				
Масштаб 1:1000				

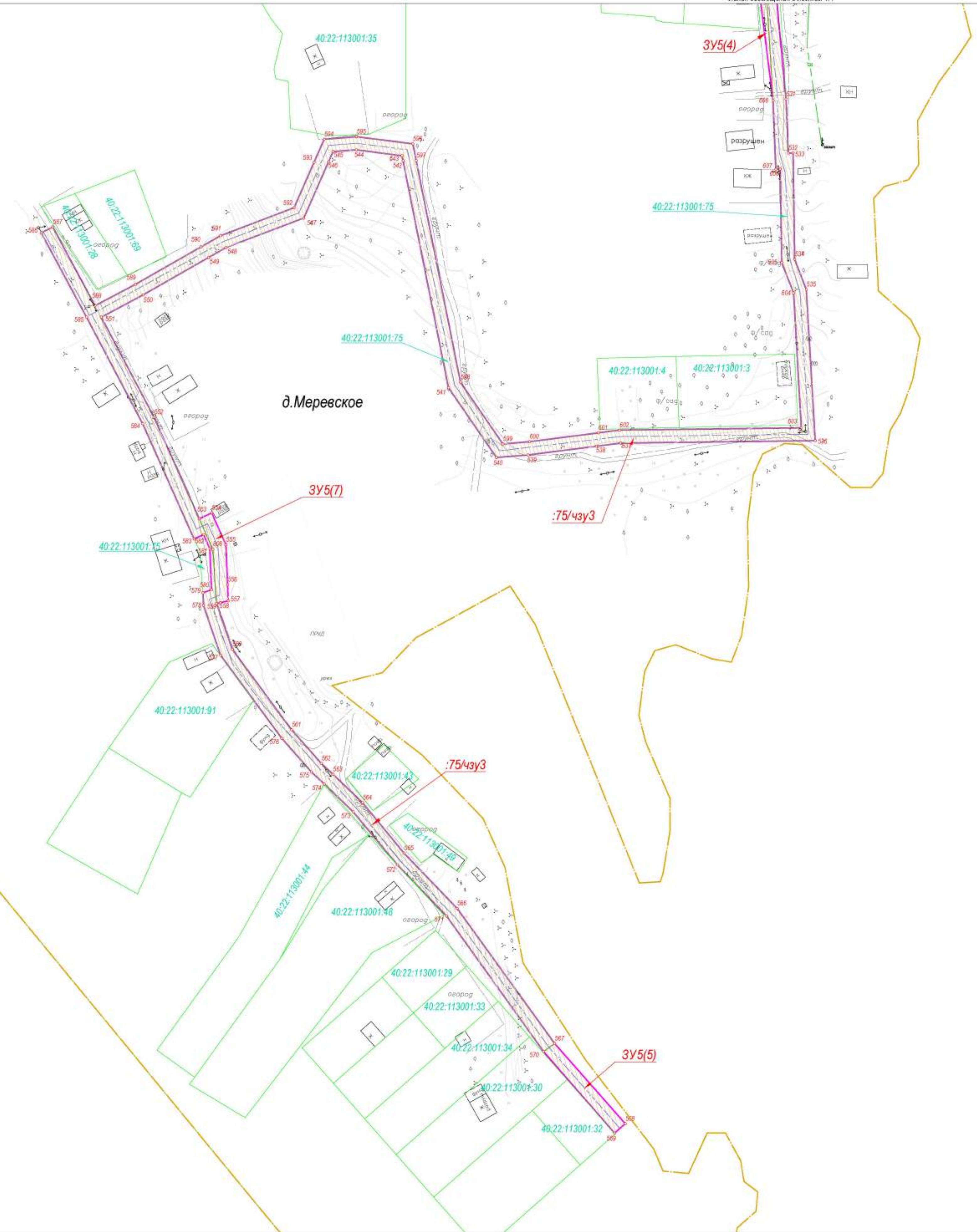


Линия совмещения с листом 1.3

Линия совмещения с листом 1.5



					0137200001219005 - 2019 - ПМТ					
					Документация по планировке территории объекта: "Газификация населённых пунктов с.Богдановское, д.Меревское, д.Коврово, н.п. Зверохолмское, Ферзиковского района"					
Им.	Коп.уч.	Лист	Индок.	Подпись	Дата	Проект межевания территории	Стадия	Лист	Листов	
Ген.Директор	Людоев С.Б.						ПМТ	1.4	11	
Гл.Инженер	Грицай О.С.					Чертеж образуемых земельных участков	АО "Халужское землеустроительное и проектно-инженерное предприятие"			
					Масштаб 1:1000					

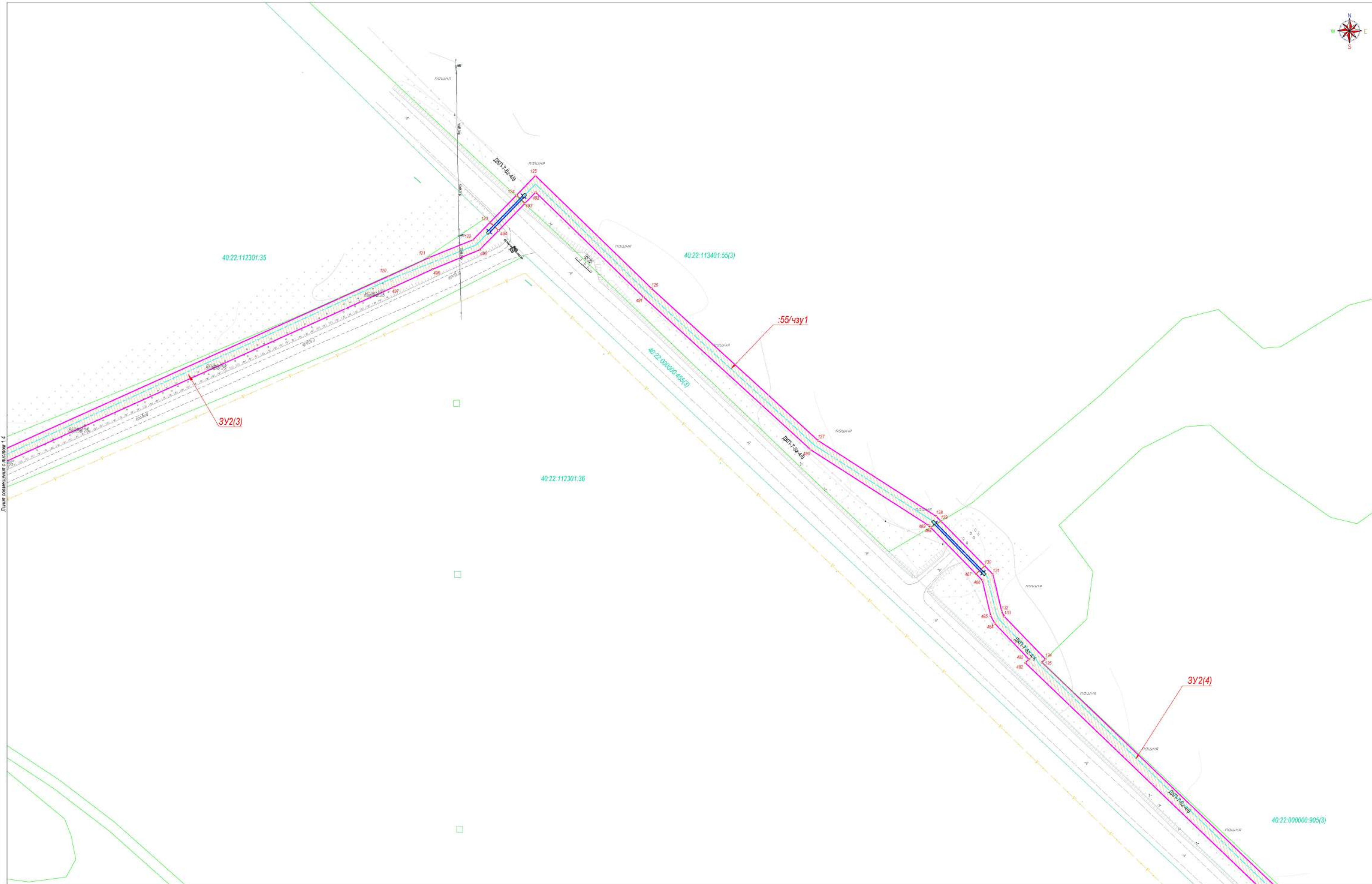


- Условные обозначения:**
- граница населенного пункта
 - границы и номера земельных участков по сведениям ЕГРН
 - граница территории, подлежащей межеванию
 - образуемые земельные участки, образуемые части земельных участков
 - номер поворотной точки образуемых земельных участков, образуемых частей земельных участков
 - обозначение образуемых земельных участков
 - обозначение образуемых частей земельных участков

- Ось планируемого линейного объекта:**
- Газопровод высокого давления, подлежащий размещению
 - Газопровод низкого давления, подлежащий размещению



					0137200001219005 - 2019 - ПМТ				
					Документация по планировке территории объекта: "Газификация населённых пунктов с. Бодафанское, д. Меревское, д. Коврово, н.п. Зверохолмское, Ферзиковского района"				
И.м.	Коп.уч.	Лист	Вдох.	Подпись	Дата	Проект межевания территории	Стадия	Лист	Листов
Ген.Директор		Людоев С.Б.					ПМТ	1.5	11
Гл.Инженер		Грицаев О.С.				Чертеж образуемых земельных участков	АО "Халустское землеустроительное и проектно-изыскательское предприятие"		
							Масштаб 1:1000		



Линия совмещения с листом 1.4

Линия совмещения с листом 1.7

- Условные обозначения:**
- граница населенного пункта
 - границы и номера земельных участков по сведениям ЕГРН
 - граница территории, подлежащей межеванию
 - образуемые земельные участки, образуемые части земельных участков
 - o.2 - номер поворотной точки образуемых земельных участков, образуемых частей земельных участков
 - :3У1 - обозначение образуемых земельных участков
 - :12чзУ1 - обозначение образуемых частей земельных участков

- Ось планируемого линейного объекта:**
- Газопровод высокого давления, подлежащий размещению
 - Газопровод низкого давления, подлежащий размещению



0137200001219005 - 2019 - ПМТ				
Документация по планировке территории объекта: "Газификация населённых пунктов с Богдановское, д.Меревское, д.Коврово, н.п. Зверохолмское, Ферзиковского района"				
Им.	Коп.уч.	Лист	Издок.	Дата
Ген.Директор	Людоев С.Б.			
Гл.Инженер	Грицай О.С.			
Проект межевания территории		Стадия	Лист	Листов
		ПМТ	1.6	11
Чертеж образуемых земельных участков		АО "Халустское землеустроительное и проектно-изыскательское предприятие"		
Масштаб 1:1000				

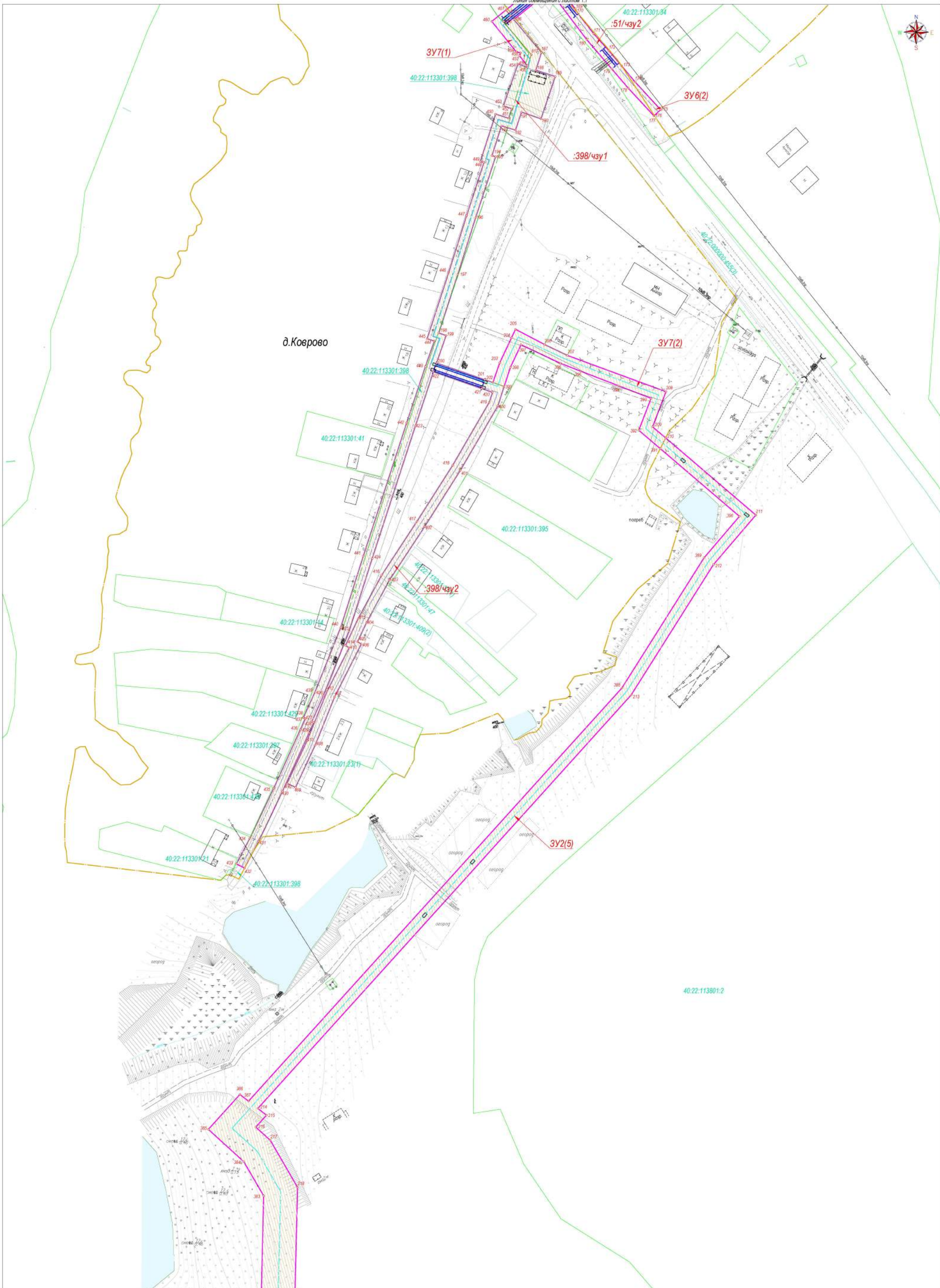


- Условные обозначения:**
- граница населенного пункта
 - границы и номера земельных участков по сведениям ЕГРН
 - граница территории, подлежащей межеванию
 - образуемые земельные участки, образуемые части земельных участков
 - o.2 - номер поворотной точки образуемых земельных участков, образуемых частей земельных участков
 - .3У1 - обозначение образуемых земельных участков
 - :12чзу1 - обозначение образуемых частей земельных участков

- Ось планируемого линейного объекта:**
- Газопровод высокого давления, подлежащий размещению
 - Газопровод низкого давления, подлежащий размещению



0137200001219005 - 2019 - ПМТ				
Документация по планировке территории объекта: "Газификация населённых пунктов с.Богдановское, д.Меревское, д.Коврово, н.п. Зверохолмское, Ферзиковского района"				
Им.	Коп.уч.	Лист	Издок.	Подпись
Ген.Директор	Людоев С.Б.			
Гл.Инженер	Грицай О.С.			
Проект межевания территории			Стадия	Лист
			ПМТ	1.7
Чертеж образуемых земельных участков			Листовое	11
			АО "Холдингское землеустроительное и проектно-инженерное предприятие"	
Масштаб 1:1000				



- Условные обозначения:**
- граница населенного пункта
 - границы и номера земельных участков по сведениям ЕГРН
 - граница территории, подлежащей межеванию
 - образуемые земельные участки, образуемые части земельных участков
 - 2 - номер поворотной точки образуемых земельных участков, образуемых частей земельных участков
 - :3У7(1) - обозначение образуемых земельных участков
 - :12чзу1 - обозначение образуемых частей земельных участков

- Линия соещения с листом 1.7**
Ось планируемого линейного объекта:
- Газопровод высокого давления, подлежащий размещению
 - Газопровод низкого давления, подлежащий размещению



0137200001219005 - 2019 - ПМТ				
Документация по планировке территории объекта: "Газификация населенных пунктов с Богдановское, д. Мереевское, д. Коверово, н.п. Зверохозяйство, Фериканского района"				
Изм.	Кол.уч.	Лист	Издок.	Подпись
Ген.Директор	Плодов С.Б.			
Гл.Инженер	Грицай О.С.			
Проект межевания территории			Стадия	Лист
			ПМТ	1.8
Чертеж образуемых земельных участков			Листов	11
Масштаб 1:1000			АО "Халвиское землеустроительное и проектно-сметное предприятие"	



40.22.000000-455(3)

Линия совмещения с листом 1.8



Линия совмещения с листом 1.10

- Условные обозначения:**
- граница населенного пункта
 - границы и номера земельных участков по сведениям ЕГРН
 - граница территории, подлежащей межеванию
 - образуемые земельные участки, образуемые части земельных участков
 - номер поворотной точки образуемых земельных участков, образуемых частей земельных участков
 - обозначение образуемых земельных участков
 - обозначение образуемых частей земельных участков

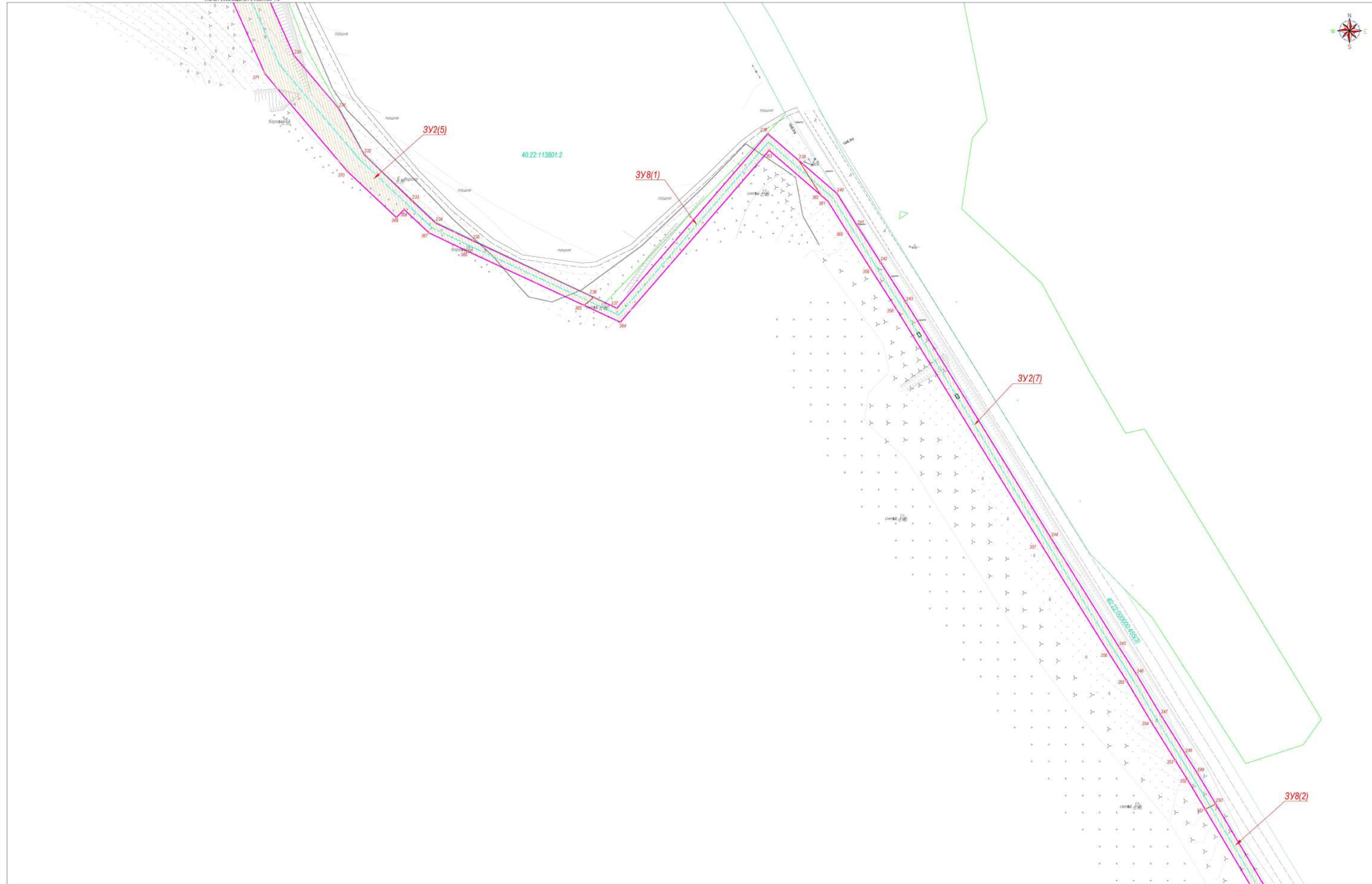
- Ось планируемого линейного объекта:**
- Газопровод высокого давления, подлежащий размещению
 - Газопровод низкого давления, подлежащий размещению



					0137200001219005 - 2019 - ПМТ			
					Документация по планировке территории объекта: "Газификация населённых пунктов с Богдановское, д.Меревское, д.Коврово, н.п. Зверохолмское, Ферзиковского района"			
И.м.	Коп.уч.	Лист	Подок.	Подпись	Дата	Проект межевания территории		
Ген.Директор		Людоев С.Б.						Стадия
Гл.Инженер		Грицаев О.С.				ПМТ	1.9	11
					Чертеж образуемых земельных участков		АО "Халустское землеустроительное и проектно-инженерное предприятие"	
					Масштаб 1:1000			



Линия совмещения с листом 1.9



- Условные обозначения:**
- граница населенного пункта
 - границы и номера земельных участков по сведениям ЕГРН
 - граница территории, подлежащей межеванию
 - образуемые земельные участки, образуемые части земельных участков
 - o.2 - номер поворотной точки образуемых земельных участков, образуемых частей земельных участков
 - .3У1 - обозначение образуемых земельных участков
 - :12УаУ1 - обозначение образуемых частей земельных участков

- Ось планируемого линейного объекта:**
- Газопровод высокого давления, подлежащий размещению
 - Газопровод низкого давления, подлежащий размещению



Линия совмещения с листом 1.11				
0137200001219005 - 2019 - ПМТ				
Документация по планировке территории объекта: "Газификация населённых пунктов с Богдановское, д.Меревское, д.Коврово, н.п. Зверохолмское, Ферзиковского района"				
Им.	Коп.уч.	Лист	Вдох.	Дата
Ген.Директор	Людоев С.Б.			
Гл.Инженер	Грицай О.С.			
Проект межевания территории		Стадия	Лист	Листов
		ПМТ	1.10	11
Чертеж образуемых земельных участков		АО "Холдингское землеустроительное и проектно-исследовательское предприятие"		
Масштаб 1:1000				



- Условные обозначения:**
- граница населенного пункта
 - границы и номера земельных участков по сведениям ЕГРН
 - граница территории, подлежащей межеванию
 - образуемые земельные участки, образуемые части земельных участков
 - номер поворотной точки образуемых земельных участков, образуемых частей земельных участков
 - обозначение образуемых земельных участков
 - обозначение образуемых частей земельных участков

- Ось планируемого линейного объекта:**
- Газопровод высокого давления, подлежащий размещению
 - Газопровод низкого давления, подлежащий размещению



				0137200001219005 - 2019 - ПМТ		
				Документация по планировке территории объекта: "Газификация населённых пунктов с.Богдановское, д.Меревское, д.Коврово, н.п. Зверохозьяйство, Ферзиковского района"		
Им.	Коп.уч.	Лист	Изд.	Подпись	Дата	
Ген.Директор		Людоев С.Б.				
Гл.Инженер		Грицай О.С.				
Проект межевания территории				Стадия	Лист	Листов
				ПМТ	1.11	11
Чертеж образуемых земельных участков				АО "Халупское землеустроительное и проектно-изыскательское предприятие"		
				Масштаб 1:1000		